

令和5、6年度上半期 公共施設炭素排出量の集計結果

1. 炭素排出量 (t-co2)

	R5上半期	R6上半期	比
市長部局	1,614.06	1,597.35	▲16.71 ▲1.04%
教育委員会	1,272.22	1,285.62	13.40 1.05%
合計	2,886.28	2,882.97	▲3.31 ▲0.11%

※炭素排出量は電気使用量や使用燃料に係数を掛けて算出（係数は電気会社や燃料の種類ごとに異なる）

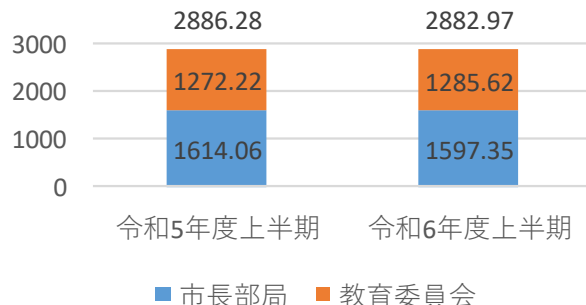
2. 電気使用量 (Kwh)

	R5上半期	R6上半期	比
市長部局	2,815,409	2,756,688	▲58,721 (▲2.09%)
教育委員会	2,096,968	2,229,560	132,592 6.32%
合計	4,912,377	4,986,248	73,871 1.50%

○効果的な取り組み

- ・照明器具をLEDに変更すると10%以上の電気使用量の削減が見込めます。
- ・電気購入業者の選定は、炭素排出量係数も考慮し、契約してください。
- ・パソコンの明るさを50%程度にすると、目に優しく電気削減に繋がります。
- ・必要以上の残業はしないよう計画的に業務を行いましょう。

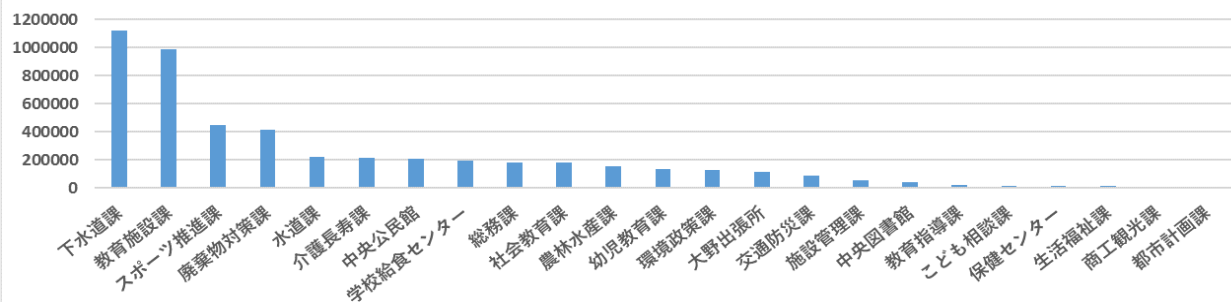
二酸化炭素排出量(t)



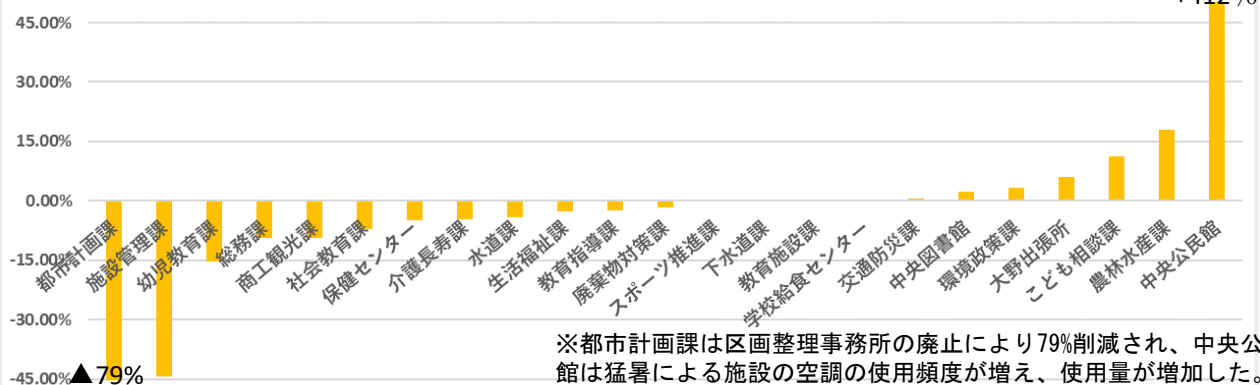
○増減内容と主な要因

- ・炭素排出量は3.31t(0.11%)減少した。
- ・電気使用量は1.5%増加した。
- ・電気使用量増加の要因は、猛暑による施設の空調の使用量が増加したことが大きい。

課別電気使用量 (kwh)



課別電気使用量増減割合



※都市計画課は区画整理事務所の廃止により79%削減され、中央公民館は猛暑による施設の空調の使用頻度が増え、使用量が増加した。