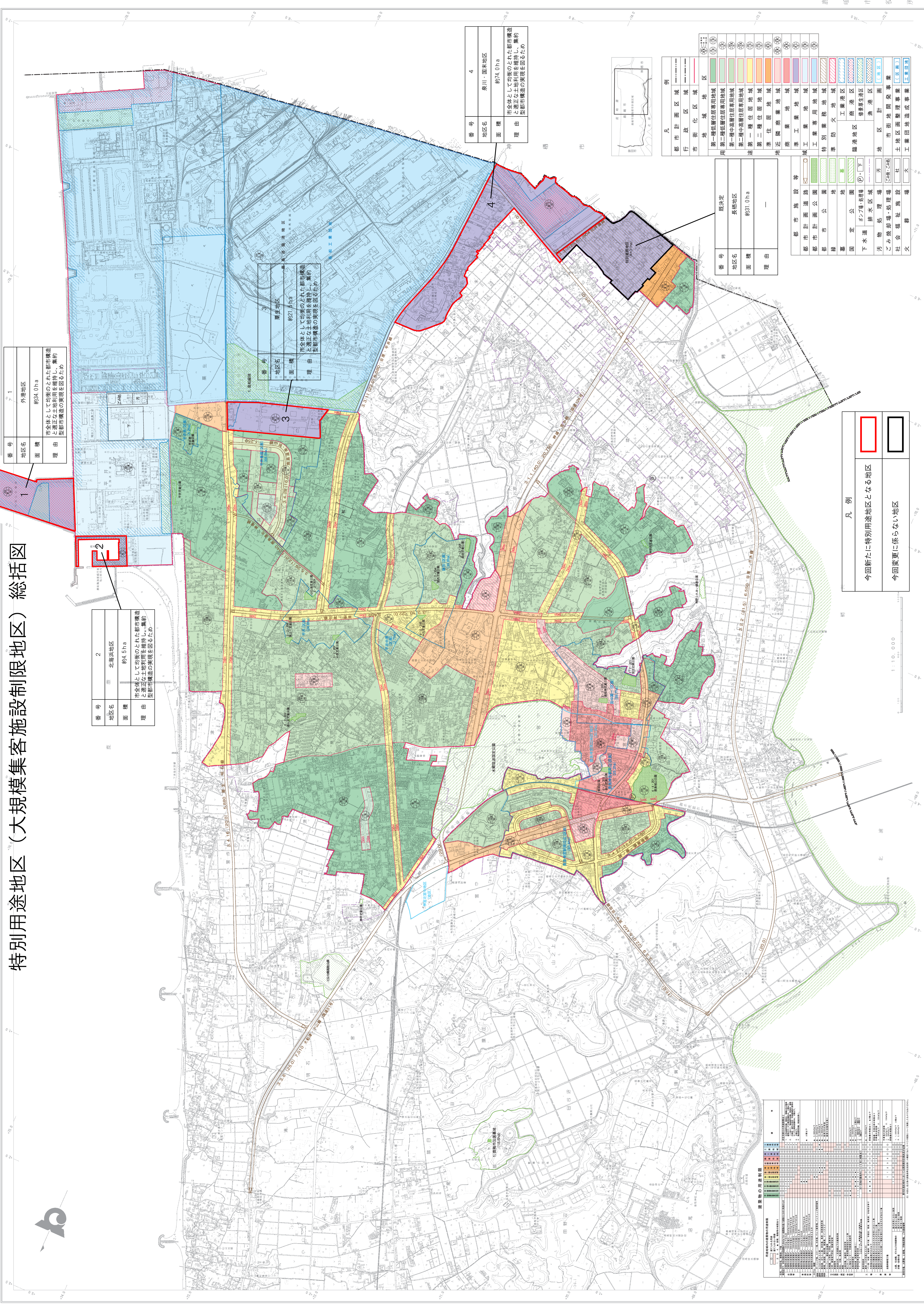


鹿島臨海都市計画図（鹿嶋市） 縮尺1:10,000

特別用途地区（大規模集客施設制限地区）総括図



| | |
|-----|---|
| 番号 | 1 |
| 地区名 | 外灘地区 |
| 面積 | 約34.0ha |
| 理由 | 市全体として沿河のよみかた都市構造と適正な土地利用を維持し、集約型都市構造の実現を図るため |

| | |
|-----|---|
| 番号 | 2 |
| 地区名 | 北海岸地区 |
| 面積 | 約4.5ha |
| 理由 | 市全体として沿河のよみかた都市構造と適正な土地利用を維持し、集約型都市構造の実現を図るため |

| | |
|-----|---|
| 番号 | 3 |
| 地区名 | 栗井地区 |
| 面積 | 約21.5ha |
| 理由 | 市全体として沿河のよみかた都市構造と適正な土地利用を維持し、集約型都市構造の実現を図るため |

| | |
|-----|---|
| 番号 | 4 |
| 地区名 | 泉川・国末地区 |
| 面積 | 約14.0ha |
| 理由 | 市全体として沿河のよみかた都市構造と適正な土地利用を維持し、集約型都市構造の実現を図るため |

| | | | | | | | | | | | | | | | | | | | |
|-------------|-------------|--------------|--------------|---------|---------|-------|--------|------|--------|------|--------|------|------|------|-----|----|---------|----------|----------|
| 凡例 | 都市計画区域 | 行政区域 | 市街化区域 | 地域 | | | | | | | | | | | | | | | |
| 第一種低層住宅専用地域 | 第二種低層住宅専用地域 | 第一種中高層住宅専用地域 | 第二種中高層住宅専用地域 | 第一種住居地域 | 第二種住居地域 | 準住居地域 | 近隣商業地域 | 商業地域 | 工業専用地域 | 工業地域 | 特別業務地域 | 消防地域 | 臨港地区 | 臨港地区 | 港地区 | 計画 | 市街地開発事業 | 土地区画整理事業 | 工業団地造成事業 |

| | | |
|----|------------------|-------------|
| 凡例 | 今回新たに特別用途地区となる地区 | 今回変更に係らない地区 |
|----|------------------|-------------|

| | | | | | | | | | | | | | | | | | | | | |
|----------|-------------|-------------|--------------|--------------|---------|---------|-------|--------|------|--------|------|--------|------|------|------|-----|----|---------|----------|----------|
| 建築物の用途制限 | 第一種低層住宅専用地域 | 第二種低層住宅専用地域 | 第一種中高層住宅専用地域 | 第二種中高層住宅専用地域 | 第一種住居地域 | 第二種住居地域 | 準住居地域 | 近隣商業地域 | 商業地域 | 工業専用地域 | 工業地域 | 特別業務地域 | 消防地域 | 臨港地区 | 臨港地区 | 港地区 | 計画 | 市街地開発事業 | 土地区画整理事業 | 工業団地造成事業 |
|----------|-------------|-------------|--------------|--------------|---------|---------|-------|--------|------|--------|------|--------|------|------|------|-----|----|---------|----------|----------|