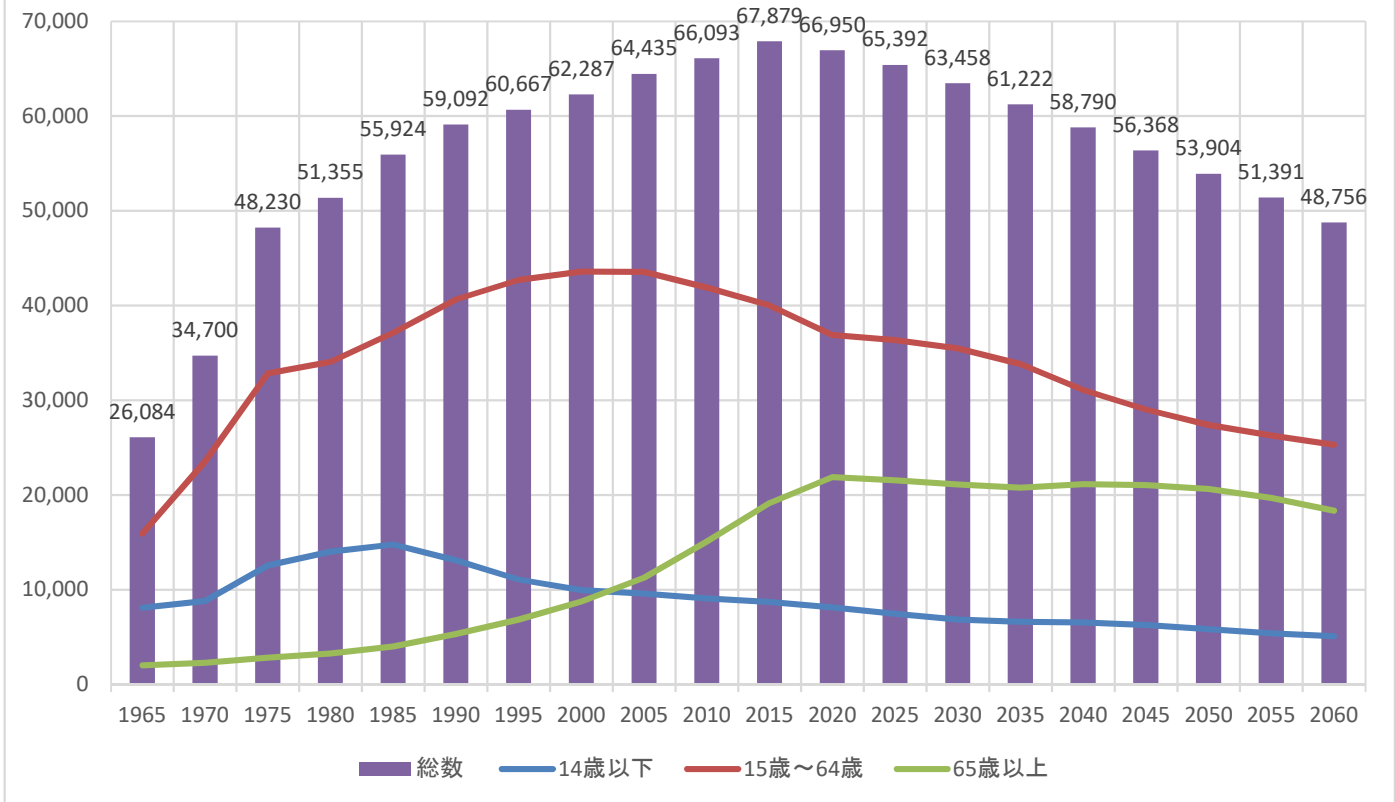


年齢区分別人口の推移と予測



「国勢調査各歳別年齢人口(鹿嶋市, 総数)」表1より

年度	14歳以下	割合(%)	15歳～64歳	割合(%)	65歳以上	割合(%)	総数
1965	8,104	31.1	15,950	61.2	2,030	7.8	26,084
1970	8,825	25.4	23,559	67.9	2,316	6.7	34,700
1975	12,567	26.1	32,838	68.1	2,825	5.9	48,230
1980	14,027	27.3	34,060	66.3	3,268	6.4	51,355
1985	14,788	26.4	37,124	66.4	4,012	7.2	55,924
1990	13,118	22.2	40,647	68.8	5,327	9.0	59,092
1995	11,097	18.3	42,715	70.4	6,855	11.3	60,667
2000	9,953	16.0	43,586	70.0	8,748	14.0	62,287
2005	9,602	14.9	43,555	67.6	11,278	17.5	64,435
2010	9,079	13.7	41,907	63.4	15,107	22.9	66,093
☆ 2015	8,719	12.8	40,017	59.0	19,143	28.2	67,879
2020	8,142	12.2	36,902	55.1	21,906	32.7	66,950
2025	7,481	11.4	36,363	55.6	21,548	33.0	65,392
2030	6,864	10.8	35,480	55.9	21,113	33.3	63,458
2035	6,626	10.8	33,830	55.3	20,766	33.9	61,222
2040	6,546	11.1	31,104	52.9	21,140	36.0	58,790
2045	6,294	11.2	29,019	51.5	21,056	37.4	56,368
2050	5,855	10.9	27,413	50.9	20,635	38.3	53,904
2055	5,408	10.5	26,290	51.2	19,692	38.3	51,391
2060	5,095	10.5	25,324	51.9	18,336	37.6	48,756

資料: 1965年から2020年 総務省統計局「国勢調査」から茨城県統計課作成(不詳は66歳以上に含める)

2025年から2060年 鹿嶋市人口ビジョン(2022年改訂版 令和4年3月作成)より(不詳は年齢区分ごとに按分)