

# ごみと資源物 分け方・出し方 ガイドブック

2024年4月発行

「ごみの分別方法等の変更」について	1
鹿嶋市のごみの収集方法	2
可燃ごみ	3
不燃ごみ	5
小型電子機器	6
紙資源	7
ペットボトル・缶・ビン	8
施設への直接搬入	9
粗大ごみの処理方法(有料)	10
家電リサイクル法対象4品目の処理方法	11
有害ごみの出し方	11
パソコンの処理方法	12
市で(収集)処理できないもの	13
ごみ分別辞典(50音順)	14



このアイコンが目印!!

ごみの出し方はアプリでも!

『かしまナビ』

お手持ちのスマートフォンでアプリケーションをダウンロードできます。ごみの分別方法や収集日をご確認いただけます。ぜひご活用ください。

Android版



iOS版



鹿嶋市

# 焼却処理への変更に伴う 「ごみの分別方法等の変更」について

本市では、神栖市と可燃ごみの広域処理を推進しており、現施設（広域鹿嶋RDFセンター等）の老朽化に伴い、令和2年度から「新可燃ごみ処理施設」の整備を進めてまいりました。

令和6年4月1日から新施設（名称：鹿島共同可燃ごみクリーンセンター）での運営が開始される運びとなり、現行の「RDF（ごみ固形燃料）化処理」から「焼却処理」へ移行するため、ごみの分別方法等が一部変更となります。

この度の分別方法等の変更にあたり、「**ごみと資源物 分け方・出し方ガイドブック**」を新たに作成しましたので、ごみ出しの参考にご活用ください。

## 1 分別区分が『不燃ごみ』から『可燃ごみ』に変更となる主なもの

区 分	変更前（現行）	変更後（R6.4.1～）
可燃ごみ	台所ごみ 紙くず等 家庭用廃食油 雑草・木くず等 やわらかいプラスチック類	台所ごみ 紙くず等 家庭用廃食油 雑草・木くず等 やわらかいプラスチック類 ゴム製品・皮製品 木材 剪定木 竹・竹製品 長いプラスチック類 リユースできない繊維類
不燃ごみ	金属 小型電化製品 陶磁器 ガラス類 プラスチック（かたい・長い物） ゴム製品 皮製品 竹製品 繊維類（全て）	金属 小型電化製品 陶磁器 ガラス類 かたいプラスチック類

※詳しくは、P.4の「可燃ごみ」の頁をご確認ください。

## 2 可燃ごみの搬入先の変更

市民の利便性を確保するため、鹿島共同可燃ごみクリーンセンター（神栖市東和田地内）の整備と併せ、可燃ごみの中継施設（鹿嶋市平井地内）を建設しております。令和6年7月1日から、市内における可燃ごみの搬入先が以下のとおり変更となります。

令和6年6月30日まで 現在の広域鹿嶋RDFセンターで受入れ



令和6年7月 1日から 鹿嶋可燃ごみ中継センターにて受入れ  
(リサイクル施設の西隣)

※詳しくは、P.9の「市民の直接搬入方法」の頁をご確認ください。

# 鹿嶋市のごみの収集方法

## 1 ごみの収集区分と場所

区 分	収集場所	自己搬入
可燃ごみ	ごみステーション	鹿嶋可燃ごみ中継センター (令和6年7月1日から稼働)
不燃ごみ	ごみステーション	鹿嶋市衛生センター (リサイクル施設)
ペットボトル 缶 (スチール缶・アルミ缶) ビン (ガラスビン) ダンボール・新聞・ 雑誌・牛乳パック	ごみステーション 資源集積所	鹿嶋市衛生センター (リサイクル施設)
粗大ごみ (有料)	戸別回収 又は 自己搬入	鹿嶋市衛生センター (リサイクル施設)
有害ごみ	資源集積所 又は 自己搬入	鹿嶋市衛生センター (リサイクル施設)

## 2 ごみ出しルール(ごみステーションを利用する場合)

- ①ごみ出しの時間は、収集日当日の朝6時から8時までです。
- ②鹿嶋市指定のごみ袋を使用し、正しく分別して出してください。
- ③一袋の重さは10kg以内で、一度に出せる量は1世帯5袋までです。
- ④収集日は地域によって異なりますので、鹿嶋市クリーンカレンダーをご確認ください。

～ クリーンカレンダーの見方(表示区分)と指定ごみ袋 ～

### 【ごみステーションの収集日】

- ◎ **可燃** の日 ..... **可燃用指定袋**
- ◇ **ペットボトル** ・ **缶** の日 ..... **不燃用指定袋**
- **不燃** ・ **ビン** の日 ..... **不燃用指定袋**

※注：ペットボトル・缶・ビンは、別の袋に分別してください。  
また、分別による負担軽減のため、透明の袋(45ℓまで)でも結構です。

### 【資源集積所の収集日】

- ★ **資源** の日 ..... **ごみ袋「不要」**

※注：資源集積所に設置してある専用の容器で収集するため、袋は不要です！

可燃ごみは、鹿島共同可燃ごみクリーンセンターで焼却し、そこで得られた熱エネルギーを回収（サーマルリカバリー）することで発電します。

発電した電気を電力会社に売却し、その費用を廃棄物処理に係る費用の一部に充てています。

## 台所ごみ(生ごみ)

だいどころごみ(なまごみ)



- 野菜くず・果物くず、残飯等  
生ごみの大半は水分です。  
水をよく切ってから捨てましょう。

## 雑草・木くず

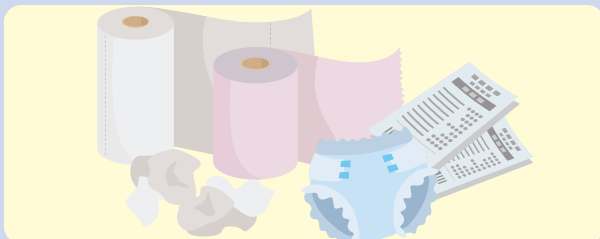
ざっそう・きくず



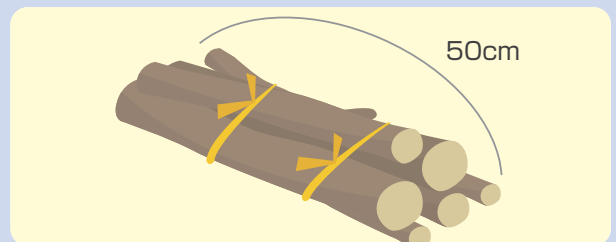
- 乾燥(天日干し)して、  
砂や土をよく落とす。

## 資源にならない紙ごみ

しげんにならないかみごみ



- ちり紙・特殊加工した紙  
紙おむつ(汚物を取り除く)



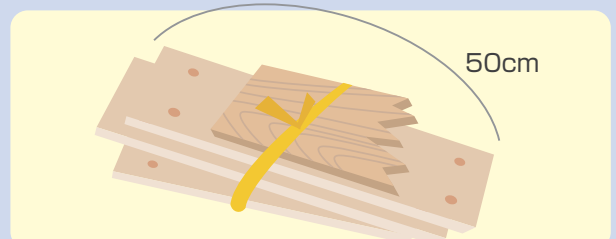
- 木は枝を落として、幹だけにし、  
長さ50cm以内、太さ20cm以内  
にし、束ねる。

## 廃食油

はいしょくゆ



- 紙に浸み込ませる、もしくは凝固剤で  
固めてから捨てる



- 木材は、長さ50cm以内、太さ20cm  
以内にし、束ねる。  
※建築廃材は除く

### 注意

◎ごみの大きさや長さが 50cm、太さ又は厚さが 20cm を超えると、処理施設の投入口で詰まったり、燃え残ったりする可能性があります。また、収集運搬にも支障が生じるため、切ったり束ねたり、小さくしてから出してください。  
なお、大量にごみを出す場合は、分散するか直接施設へ搬入してください。

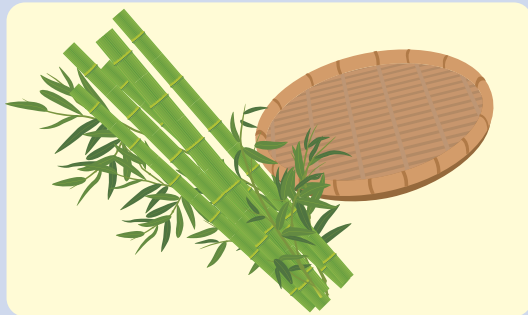
令和6年4月1日以降は、以下のものが「可燃ごみ」に変更となります。

## ゴム製品・皮製品・その他 ごむせいひん・かわせいひん・そのた



- 皮製品・ゴム製品  
バッグ・ランドセル・くつ等
- その他  
発泡スチロール・貝殻・カイロ・乾燥剤

## 竹・竹製品 たけ・たけせいひん

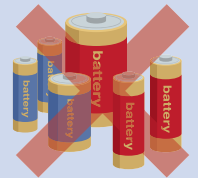


- 「竹」や「竹製品」  
生の竹は、割って、長さ50cm以内にして、束ねる。

## 繊維類 せんいりい



- 資源とならない繊維類  
洋服・タオル・ぬいぐるみなど



- ※電池などが内蔵している物は、電池を外してから出してください。
- ※電池などが外れない物は、施設での火災の恐れがあるため「不燃ごみ」に出してください。

## 長いプラスチック類 ながいぷらすちくくわい



- ホースやPPバンドなどの長いプラスチックは50cm程度に短くするか、バラバラにならないように束ねる。

※燃えるごみだけを市指定可燃ごみ袋に入れて出してください。

# 不燃ごみ

# もえないごみ

不燃ごみは、鹿嶋市衛生センターリサイクル施設にて、廃棄物と資源物に選別し、ごみの資源化による減量化を推進しています。

資源物は、圧縮・梱包してから再資源化事業者へ売却し、その費用を廃棄物処理に係る費用の一部に充てています。

## 金属

きんぞく



- なべ・やかんなどの金属製品
- リサイクルマークのついていない缶（のり、ミルク、お菓子の缶など）

## ガラス類

がらするい



- ガラス製品やレンズやメガネなど
- 化粧品のビンや油のガラスビン

## プラスチック類

ぷらすちくるい



- プラスチックだけでできた製品
- 硬いプラスチック類

## 陶磁器類

とうじきるい



- 茶碗・皿などの陶磁器類

## スプレー缶・ライター

すぷれーかん・らいたー



スプレー缶やライターは中身が残っていると火災の原因となるため、**必ず中身を使い切って**から捨てること

## 危険な物の出し方

割れ物・刃物・針等

紙袋等に入れ「危険」と書く

ライター

必ず使いきる



スプレー缶

使い切った後、穴をあける

※市指定不燃ごみ袋へ

スプレー缶・ライターの不適正処理による、ごみ収集車や処理施設の火災が全国的に発生しています。

注：鹿嶋市でもごみ収集車の火災が起きています。ごみ収集車で火災が起きると、ごみの収集が滞り、収集できないこともあります。

※燃えないごみだけを市指定不燃ごみ袋に入れて出してください。

# 小型電子機器(拠点回収)

鹿嶋市では、使用済小型電子機器等の再資源化の促進に関する法律（小型家電リサイクル法）に基づく小型家電のリサイクルを推進するため、以下の施設に「小型家電リサイクルボックス」を設置し、拠点回収を行っています。

回収された小型家電は、国の認定を受けた認定事業者などが分解・粉砕処理し、金属の種類やプラスチックごとに選別し、金属精錬事業者が有害物質を処理したうえで、金属資源として再生します。環境を守るために、貴重な資源を大切に使いましょう。

## 1 回収場所

### 鹿嶋市役所・大野出張所・中央図書館・各地区公民館

※上記施設の出入口などに黄色の「小型家電リサイクルボックス」を設置してありますので、以下の小型家電を処分する際はご活用ください。



### <注意事項>

小型家電を処分する際に、リチウムイオン電池などが付いたまま「不燃ごみ」に出すと、ごみの収集車やごみ処理施設で発火することもあり、火災の原因につながります。

小型家電に含まれるリチウムイオン電池などは、必ず外してから各施設の回収ボックスに出してください。

なお、充電式電池の回収についても、小型家電の回収と併せ、上記施設に専用ボックスを設置してありますので、是非ご活用ください。

新聞・チラシ・ダンボールなどの紙資源は、各地区の資源収集団体が運営する「資源集積所」に出してください。

資源集積所をご利用できない場合は、可燃ごみとしてごみステーションへ出すか、鹿嶋市衛生センターリサイクル施設へ直接搬入してください。

## 1 資源集積所への出し方

### 新聞・チラシ



新聞及び新聞と一緒に配達されるもの。4ツ折りサイズにたたみひもで直接、十字に束ねる。

### 雑誌・その他の紙



雑誌・その他の紙  
雑誌・コピー用紙は、それぞれ分けてひもで直接十字に束ねる。  
※カーボン紙等、特殊加工紙は、可燃ごみへ出してください。

### ダンボール



60～80cmに折りたたみ、ひもで直接、十字に束ねる。

### 紙パック



中を洗って切り開き、乾かして、ひもで直接、十字に束ねる。  
※中が銀色のものは可燃ごみへ

- ※**雑紙(のし紙・厚紙・菓子箱・ラップの芯など)**は、可燃ごみとしてごみステーションへ出すか、鹿嶋可燃ごみ中継センターへ直接搬入してください。
- ※資源集積所をご利用する際は、各運営団体へご相談ください。
- ※資源集積所の場所や各運営団体の連絡先など、ご不明な点がございましたら廃棄物対策課までお問合せください。

## 2 ごみステーションへの出し方

ごみステーションに出す場合は、可燃ごみの袋に入れて、◎ **可燃** の日に出してください。

※注:ダンボールなどは、袋の口が縛れるような大きさに調整して出してください。

## 3 リサイクル施設への出し方(直接搬入)

リサイクル施設へ直接搬入する場合は、「資源集積所への出し方」と同様、ひもで束ねてから指定置場へ出してください。

※注:指定置場については、施設内の作業従事者にお尋ねください。



# ペットボトル

不燃性資源

ふねんせいしげん

ペットボトルは、①キャップを外す ②ラベルをはがす ③流水で中身をすすぐ、という「キラリ」の処理をしてから出しましょう。

ペットボトルはつぶして、「ペットボトル」だけを袋に入れて、ごみステーションに出してください。※「PET」というリサイクルマークが入ったペットボトルが分別収集の対象です。

醤油などのプラスチック製品は「不燃ごみ」に出してください。(P5 参照)



①キャップを外す

②ラベルをはがす

③流水で中身をすすぐ



# アルミ缶・スチール缶

不燃性資源

ふねんせいしげん

アルミ缶やスチール缶も中身をすすぎ、「缶だけ」を袋に入れて、ごみステーションに出してください。

※「アルミ」・「スチール」という以下のリサイクルマークが入った缶が分別収集の対象です。

スプレー缶などは「不燃ごみ」に出してください。(P5 参照)

ごみを収集する方やごみ処理施設の作業員が怪我をする恐れがあるため、アルミ缶やスチール缶はつぶさずに出してください。



清涼飲料水缶、アルコール飲料缶、アルミボトルの缶



清涼飲料水缶、アルコール飲料缶、缶詰の缶

# ビン(ガラスビン)

不燃性資源

ふねんせいしげん

ガラスビンがリサイクルの対象です。キャップは外して、中身をきれいにして「ガラスビンだけ」を袋に入れて、ごみステーションに出してください。



清涼飲料, アルコール飲料等

※ガラスビンはラベルをはがさずに出して大丈夫です。キャップが外れる場合には、外して不燃ごみとして出してください。

※割れているビンは、危険ですので、「不燃ごみ」の『危険な物の出し方』を参考に出してください。割れたまま出すと、袋が破れて収集員や処理施設での作業員が怪我をするなどの恐れがあるため、ご協力をお願いします。

※不燃性資源は、行政区などが運営している「資源集積所」に出すことができます。詳しくは各地区の資源回収団体にご相談ください。

# 施設への直接搬入

鹿嶋市内のご家庭から出されるごみは、ごみ処理施設へ持込み（自己搬入）することができます。

## 1 可燃ごみ

### 鹿嶋可燃ごみ中継センター（鹿島地方事務組合）

（受付） 月～土曜日（祝日可） 8:30～16:00

※日曜日、年末年始は休み ※施設稼働：令和6年7月1日から

## 2 不燃ごみ・粗大ごみ・その他

### 鹿嶋市立衛生センターリサイクル施設

（受付） 月～土曜日（祝日可） 8:30～12:00、13:00～16:00

※日曜日、年末年始は休み

※土曜日、祝日、大型連休や年末年始などは混み合うことがありますので、時間に余裕を持って搬入してください。

- 自己搬入をする場合、粗大ごみ 処理手数料は半額になります。
- 事前に処理するごみの名称や数量などをメモしておく、スムーズに受付ができます。



# 粗大ごみの処理方法(有料)

- 粗大ごみは、家庭ごみのうち、指定袋に入らない大きさのものです。
- 粗大ごみ処理手数料は、粗大ごみの種類や大きさによって異なります。

## 粗大ごみの出し方

### 鹿嶋市 シルバー人材センターに戸別収集を依頼する場合

1. 鹿嶋市シルバー人材センターに電話をし、日程を調整します。

**電話 0299(84)5515 (9:00 ~ 16:00)**

(土・日・祝日・12/29 ~ 1/4 は休みです)

2. (1) 収集日に依頼者が在宅している場合は、収集に来たシルバー人材センター従業員へ料金を支払います。

(2) 収集日に依頼者が不在の場合は、事前に鹿嶋市廃棄物対策課または、鹿嶋市大野出張所にて、粗大ごみ処理券を購入し、粗大ごみへ貼ります。

※粗大ごみの置き場所等は、シルバー人材センターと調整してください。

#### 粗大ごみ手数料

粗大(大) ..... 1,040円

粗大(中) ..... 520円

粗大(小) ..... 310円

※品目別の手数料は、P.14以降のごみ分別辞典でご確認ください。

### 鹿嶋市立衛生センターに自己搬入する場合

受付時間 月~土曜日(祝日可) 8:30 ~ 12:00 13:00 ~ 16:00

※衛生センターの休業日(年末年始等)は除く。

・自己搬入をする場合、上記の粗大ごみ処理手数料は半額になります。

・事前に処理するごみの名称や数量などをメモしておく、スムーズに受付できます。



※家電リサイクル対象品目は搬入できません



◎市の処理施設で処理できないごみ(有料)については、市内の民間業者、又は専門業者にご相談ください。

鹿嶋市許可事業者(中間処理): 株式会社鹿島ガーデン

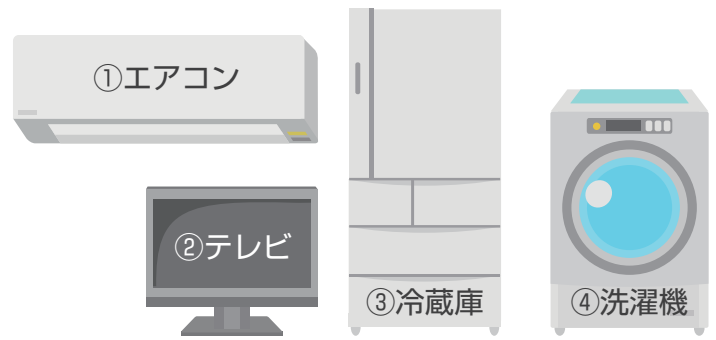
事業所: 鹿嶋ガーデンエコセンター

鹿嶋市平井 2279-7 TEL.0299-90-3133

# 家電リサイクル法対象4品目の処理方法

## 家電4品目とは？

特定家庭用機器再商品化法（家電リサイクル法）に規定する①エアコン、②テレビ（ブラウン管、液晶・プラズマ）、③冷蔵庫・冷凍庫、④洗濯機・衣類乾燥機のこと



## 処理の方法は、次の2つあります

**1** 購入もしくは買い替えをした家電販売店に処理を依頼する  
各販売店にお問合せください。

**2** 指定引取場所へ処理を依頼する

### 【指定引取場所】

株式会社 港南運輸 物流センター  
電話番号：0479-46-2400  
所在地：神栖市砂山 2831-18

※搬入前に郵便局でリサイクル料金を払い込みます。  
※リサイクル料金は品目によって異なります。  
詳しくは、家電リサイクルセンター  
(0120-319640) へお問合せください。

自分で持ち込めない場合は、鹿嶋市シルバー人材センターへ依頼（電話 0299-84-5515）してください。運搬手数料は1個につき2,100円となります。（※リサイクル料金は別途）  
シルバー人材センターが対象家電ごみを持ち出す時に、不在になる場合、事前に鹿嶋市役所または大野出張所で処理券を購入し、対象家電に貼ってから引き渡してください。

## 有害ごみの出し方（乾電池・蛍光灯・体温計）

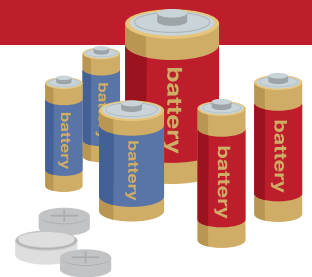
有害ごみは、地区の資源集積所、またはリサイクル施設へ直接持ち込みになります。

### 電池

- 乾電池     ボタン電池

※充電式電池は回収できません。

鹿嶋市役所、各地区公民館、リサイクル協力店  
(ビックハウス、セイミヤ、SAEKI) で回収しています。



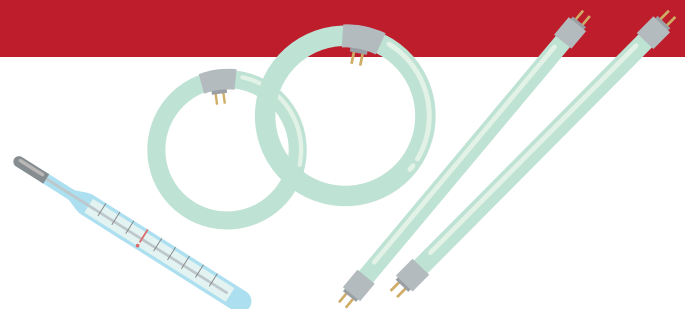
### 蛍光灯・蛍光管・体温計

- 蛍光管・蛍光灯

※蛍光管以外の白熱球・LED等は、  
不燃ごみで捨ててください。

- 水銀体温計・水銀血圧計

※水銀が含まれているもの



# パソコンの処理方法

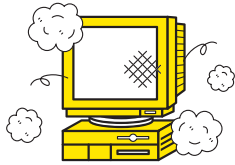
パソコンは、市の処理施設では処理できません。事業者により無料で宅配便による回収サービスを行っています。

**【対象機器】** 家庭で使用し、不要となったつぎのもの  
※ブラウン管モニターは別料金となります。

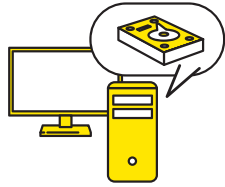


## ▶ 回収品目

どんなパソコンでも回収します！



どんなに古くても  
**OK!**



HDDが無いPCも  
**OK!**



壊れて動かなくても  
**OK!**

※回収はご家庭からのみとなります。事業所からの回収は受け付けておりません。  
※家電4品目(TVなど)は対象外です。※詳しくはリネットジャパンリサイクルHPをご確認ください。



いらなくなった携帯電話も一緒にお送りください。

不用品携帯電話が、知的障がいのある方の支援へ繋がります。  
知的障がいのある方のスポーツ支援を行っている「スペシャルオリンピックス日本」へ寄付を行っています。また回収した携帯電話の解体作業が知的障がいのある方の雇用につながります。



## ▶ 回収料金



1箱  
**1,760円**(税込)が

重量 **20kg** 以内

3辺合計 **140cm** 以内

※無料の対象はパソコン本体を含む回収1回につき1箱の宅配回収料金となります。  
※ブラウン管(CRT)モニターは、処理等に費用がかかるため別料金となります。

## ▶ ご利用方法

簡単**3**ステップ!

自宅で待つだけ!

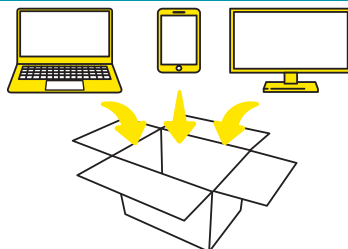
最短翌日に回収!

### 1 お申し込み



インターネットから  
お申し込み

### 2 回収物を詰める



段ボール箱等に  
詰めるだけでOK♪

### 3 宅配業者が回収



宅配業者が、ご希望日時に  
回収へお伺いします

※段ボール箱は、お客様がスーパーなどでご用意ください。有料オプションで、専用段ボールもご用意しております。  
※FAX申込をご希望の方は、市のホームページからダウンロード、又はお問い合わせください。専用用紙を配布しています。

▼お申し込みは、インターネットから

リネットジャパン

検索



<https://www.renet.jp/>

サービス提携会社 (市の連携事業者)

リネットジャパンリサイクル株式会社 ReNet.jp recycle

環境省・経済産業省 認定

お問い合わせ

電話: **0570-085-800** メール: [call@renet.jp](mailto:call@renet.jp)

(受付時間: 10時~17時)



小型家電  
大臣認定 第0214号

●申し込み後の変更・回収品の返却はお受けできません。但し、回収日時の変更のみ前日15時まで承っております。●回収後にパソコンが含まれなかった場合は、回収料金を後日ご請求いたします。  
●当社グループは個人情報保護に取り組んでいます。特定した利用目的の達成に必要な範囲を超えて個人情報を取り扱うことはありません。

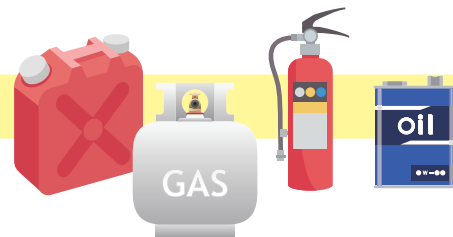
# 市で(収集)処理できないもの

## ●液体が残っているもの

例) 調味料・飲料・塗料・液体肥料など

## ●爆発や火災の危険があるもの

例) 消火器・ガスボンベ・石油・ガソリン・廃油など



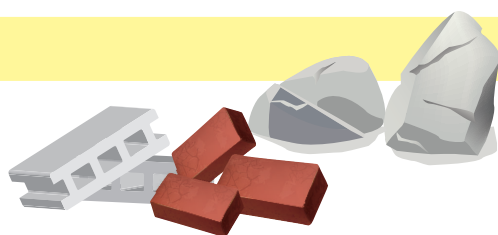
## ●有害性のあるもの

例) 揮発油・農薬・劇薬類・薬品類など



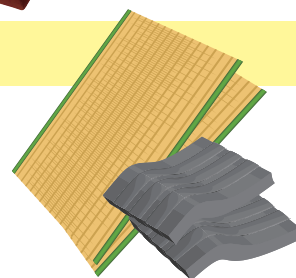
## ●庭などに使う資材

例) ブロック・レンガ・コンクリート・  
石(庭石含む)土砂(植木土含む)・根っこなど



## ●建築廃材など

例) 屋根材・瓦・外壁材・雨どい・塩ビ製のもの・  
スレート塗料やモルタル等が付着したもの・壁紙・畳など  
※産業廃棄物に該当しない木くずは、可燃ごみの規格で受入可能です。



## ●農業資材など

例) 農業用機械類・農業用ビニール・農業用肥料袋・ポリマルチ・  
農業用プラスチック容器・素材・カンレイシャ・マイカー線など

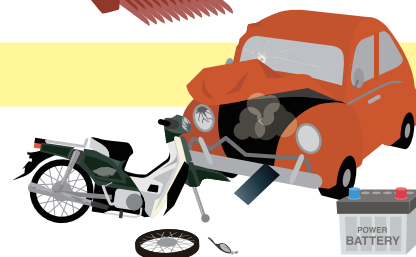
## ●楽器など

例) ピアノ(電子製品含む)・オルガン(電子製品含む)  
エレクトーンなど



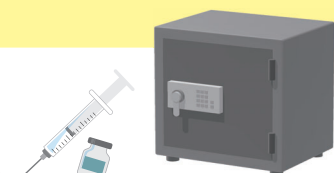
## ●自動車・オートバイなど

例) 自動車本体・オートバイ本体・タイヤ・バッテリー  
オイル・ガラス・その他自動車部品など



## ●その他

例) 在宅医療で使う注射器や医療器具・耐火性の金庫



※取扱い事業者については、P.10の下段をご参照ください。

# ごみ分別辞典(50音順)

注:「粗大ごみ※」はサイズによって処理料金が異なりますので  
 鹿嶋市HPもしくはアプリにてご確認ください。  
 注:「小型家電」は、P.7の「小型電子機器の捨て方」をご確認ください。

索引	ごみの種類	分別区分	
あ	ICレコーダー	小型家電	
	アイロン	不燃ごみ	
	アイロン台	粗大ごみ(小)	
	空き缶(ジュース・ビール類)	資源(カン)	
	空きびん(酒・飲料びん)	資源(ビン)	
	アコーディオンカーテン	粗大ごみ(中)	
	油缶	不燃ごみ	
	油びん	不燃ごみ	
	雨具(カッパ)	可燃ごみ	
	編み機(卓上型)	粗大ごみ(小)	
	編み機(テーブル型)	粗大ごみ(中)	
	網戸・アルミサツ・障子	粗大ごみ(小)	
	アルミ皿	可燃ごみ	
	アルミホイール	可燃ごみ	
	アンプ(音響機器)	粗大ごみ(小)	
	い	衣装ケース(プラスチック製)	粗大ごみ(小)
椅子(1人掛け用)		粗大ごみ(小)	
椅子(2人掛け以上)		粗大ごみ(中)	
板切れ		可燃ごみ	
一輪車(遊具)		粗大ごみ(小)	
一輪車(荷物用)		粗大ごみ(中)	
井戸ポンプ		粗大ごみ(小)	
犬小屋(既製品)		粗大ごみ(中)	
鋳物鍋		不燃ごみ	
衣類		可燃ごみ	
衣類乾燥機		家電リサイクル法対象	
入れ歯		不燃ごみ	
印鑑・はんこ		不燃ごみ	
インクカートリッジ		不燃ごみ	
インターホン		不燃ごみ	
飲料用紙パック		可燃ごみ	
う		植木鉢	不燃ごみ
		植木用支柱	不燃ごみ
		ウォシュレット用便座	不燃ごみ
		浮き輪	可燃ごみ
	ウッドデッキ(解体済)	粗大ごみ(中)	
	腕時計	不燃ごみ	
	乳母車(ベビーカー)	粗大ごみ(小)	
	え	エアコン	家電リサイクル法対象
		枝切りばさみ	粗大ごみ(小)
		枝類	可燃ごみ
絵の具チューブ		不燃ごみ	
絵本		資源	
エレクトーン		市で収集しない	
鉛筆		可燃ごみ	
鉛筆削り器		不燃ごみ	
お		オープントースター	不燃ごみ
		オープンレンジ	粗大ごみ(中)
	おけ(桶)	不燃ごみ	
	押しピン(画びょう)	不燃ごみ	
	お玉(しゃくし)	不燃ごみ	
	落ち葉	可燃ごみ	
	おまる(プラスチック製)	不燃ごみ	
	おもちゃ	不燃ごみ	

	折りたたみ傘	不燃ごみ
	オルガン	市で収集しない
	おろしがね	不燃ごみ
	温度計	不燃ごみ
か	カーテン(2枚まで)	粗大ごみ(小)
	カーテン(2mまで)	粗大ごみ(小)
	カーペット	粗大ごみ(小)
	カーボン紙	可燃ごみ
	貝殻類	可燃ごみ
	懐中電灯	不燃ごみ
	鏡	不燃ごみ
	カギ	不燃ごみ
	角型水槽	粗大ごみ(中)
	額縁	不燃ごみ
	かご	粗大ごみ(小)
	傘	不燃ごみ
	傘立て	粗大ごみ(小)
	菓子缶	不燃ごみ
	加湿器	粗大ごみ(中)
	菓子袋	可燃ごみ
	ガス器具台	粗大ごみ(中)
	ガスコンロマット	不燃ごみ
	ガステーブル	粗大ごみ(小)
	ガスレンジ	粗大ごみ(中)
	カセットテープ	不燃ごみ
	カセットデッキ	粗大ごみ(小)
	カセットコンロ(卓上)	不燃ごみ
	カタログ	資源
	カッター刃	不燃ごみ
	カップラーメン容器(トレイ)	可燃ごみ
	かつら	可燃ごみ
	家庭用ゲーム機	小型家電
	家庭用ゲームソフト	不燃ごみ
	かなづち	不燃ごみ
	かばん(ビニール・革製)	可燃ごみ
	花びん	不燃ごみ
	紙おむつ	可燃ごみ
	かみそりの刃	不燃ごみ
	紙パック	可燃ごみ
	ガムテープ(紙・布)	可燃ごみ
	カメラ	不燃ごみ
	カラーボックス	粗大ごみ(小)
	カラオケ機械	粗大ごみ(中)
	ガラス板	粗大ごみ(小)
	ガラスくず(破片)	不燃ごみ
	ガラス戸(サツ)	粗大ごみ(中)
	刈り払い機	粗大ごみ(中)
	革靴	可燃ごみ
	革ジャンパー	可燃ごみ
	瓦	市で収集しない
換気扇(家庭用)	不燃ごみ	
換気扇フード	粗大ごみ(小)	
缶切り	不燃ごみ	
乾燥剤	可燃ごみ	
乾電池(アルカリ・マンガン)	有害ごみ	

	乾電池(充電電池)	有害ごみ	
	感熱紙	可燃ごみ	
き	キーボード(楽器)	粗大ごみ(小)	
	キーボード(パソコン用)	不燃ごみ	
	キーホルダー	不燃ごみ	
	木くず	可燃ごみ	
	ギター (楽器類)	粗大ごみ(小)	
	キッチン台	粗大ごみ(中)	
	脚立	粗大ごみ※	
	急須	不燃ごみ	
	給湯器	粗大ごみ(小)	
	鏡台(トレッサー)	粗大ごみ(中)	
	金庫(耐熱)	市で収集しない	
	金庫(鉄のみ)	粗大ごみ(小)	
	金属キャップ(フタ)	不燃ごみ	
	く	空気入れ	不燃ごみ
空気清浄機		粗大ごみ(小)	
クーラー		家電リサイクル法対象	
クーラーボックス		粗大ごみ(小)	
くぎ		不燃ごみ	
草		可燃ごみ	
草刈り鎌(家庭用)		不燃ごみ	
草刈り機		粗大ごみ(中)	
串(金属・プラスチック製)		不燃ごみ	
櫛(金属・プラスチック製)		不燃ごみ	
口紅ケース		不燃ごみ	
靴		可燃ごみ	
靴下		可燃ごみ	
クッション		可燃ごみ	
クリスマスツリー		可燃ごみ	
車椅子		粗大ごみ(中)	
クレヨン		可燃ごみ	
グローブ		可燃ごみ	
グローランプ		不燃ごみ	
軍足		可燃ごみ	
軍手		可燃ごみ	
け		蛍光管	有害ごみ
		携帯オーディオプレーヤー	小型家電
		携帯電話・スマートフォン	小型家電
		計量はかり	不燃ごみ
		ゲーム機	小型家電
		消しゴム	可燃ごみ
	化粧びん	不燃ごみ	
	げた	可燃ごみ	
	下駄箱	粗大ごみ※	
	玄関マット	不燃ごみ	
	健康器具(ランニングマシン)	粗大ごみ(大)	
	健康器具(ランニングマシン以外)	粗大ごみ(中)	
	剣山	不燃ごみ	
	建築廃材	市で収集しない	
	原動機付自転車50cc以下	市で収集しない	
	こ	広告(チラシ)	資源
		ゴーグル	不燃ごみ
		コードリール	不燃ごみ
		コーヒーメーカー	不燃ごみ
小型電化製品		小型家電	
小型ラジオ		小型家電	
ござ(い草・プラスチック製)		粗大ごみ(小)	
こたつ板		粗大ごみ(小)	

	こたつセット	粗大ごみ(中)	
	こたつ布団	粗大ごみ(小)	
	コップ	不燃ごみ	
	ごみ箱	粗大ごみ(小)	
	ゴム手袋	可燃ごみ	
	ゴムホース	可燃ごみ	
	米びつ	粗大ごみ(中)	
	米びつ(10俵ドム缶)	粗大ごみ(大)	
	ゴルフクラブ(5本まで)	粗大ごみ(小)	
	ゴルフバッグ	粗大ごみ(中)	
	ゴルフマット	不燃ごみ	
	コンクリート	市で収集しない	
	コンプレッサー	粗大ごみ(中)	
	梱包用発泡スチロール	可燃ごみ	
	コンポスト容器 (大)	粗大ごみ(中)	
	コンロ用カセットボンベ	不燃ごみ	
さ	サーフィンボード	粗大ごみ(小)	
	サイクリングマシーン	粗大ごみ(中)	
	座椅子	粗大ごみ(小)	
	サイドボード	粗大ごみ※	
	酒一升ビン(6本入り等)	粗大ごみ(小)	
	座卓 (ちゃぶ台)	粗大ごみ(小)	
	サッシ	粗大ごみ(小)	
	雑誌	資源	
	殺虫剤スプレー缶	不燃ごみ	
	座布団	可燃ごみ	
	サマーベッド	粗大ごみ(小)	
	皿	不燃ごみ	
	ざる	不燃ごみ	
	三角はしご	粗大ごみ(大)	
	サンダル	可燃ごみ	
	三輪車	粗大ごみ(小)	
	し	CD(コンパクトディスク)	不燃ごみ
		CDプレーヤー	粗大ごみ(小)
		自家水用ポンプ(一式)	粗大ごみ(大)
地下たび		可燃ごみ	
磁石		不燃ごみ	
辞書・辞典		資源	
湿布薬		可燃ごみ	
自転車 (子ども用)		粗大ごみ(小)	
自転車 (大人用)		粗大ごみ(中)	
芝刈り機 (手動式)		粗大ごみ(小)	
芝刈り機 (電動式)		粗大ごみ(中)	
シャープペンシル		不燃ごみ	
しゃもじ(プラスチック製)		不燃ごみ	
シャワーの容器(プラスチック製)		不燃ごみ	
ジューサーミキサー		不燃ごみ	
じゅうたん		粗大ごみ(小)	
充電式電池		市で収集しない	
柔軟剤容器(プラスチック製)		不燃ごみ	
収納ケース (3段まで)		粗大ごみ(中)	
シュレッダー (小)		粗大ごみ(小)	
消火器		市で収集しない	
浄化槽ポンプ		粗大ごみ(小)	
定規(金属・プラスチック)		不燃ごみ	
焼却灰(1袋10kg以内)		粗大ごみ(小)	
障子戸		粗大ごみ(小)	
浄水機		不燃ごみ	
照明器具	粗大ごみ(小)		



	じょうろ	不燃ごみ	
	食用油	可燃ごみ	
	除湿機	粗大ごみ(小)	
	除湿剤	不燃ごみ	
	食器洗い乾燥機	粗大ごみ(中)	
	食器乾燥機	粗大ごみ(小)	
	食器棚	粗大ごみ※	
	新聞紙	資源	
す	水槽(ガラス・プラスチック製)	粗大ごみ(中)	
	水筒(金属・プラスチック製)	不燃ごみ	
	炊飯器	不燃ごみ	
	スーツケース	粗大ごみ(小)	
	スカーフ	可燃ごみ	
	姿見(鏡)	粗大ごみ(小)	
	スキー板	粗大ごみ(小)	
	スキーウエアー	可燃ごみ	
	スキー靴	不燃ごみ	
	スキーストック	粗大ごみ(小)	
	スコップ	粗大ごみ(小)	
	硯(すずり)	不燃ごみ	
	すだれ(よしずを含む。)	粗大ごみ(小)	
	スタンプ台	不燃ごみ	
	ステレオセット	粗大ごみ(大)	
	ステレオチューナー	粗大ごみ(小)	
	ストーブ	粗大ごみ(小)	
	ストッキング	可燃ごみ	
	スノーボード	粗大ごみ(小)	
	すのこ	粗大ごみ(小)	
	スピーカー (2個組可)	粗大ごみ(小)	
	スプーン(使い捨て)	可燃ごみ	
	スプレー缶	不燃ごみ	
	滑り台 (既製品)	粗大ごみ(中)	
	スポンジ(台所用)	可燃ごみ	
	ズボンプレスナー	粗大ごみ(小)	
	スマートフォン	小型家電	
	炭	粗大ごみ(小)	
	スリッパ	可燃ごみ	
	せ	精米機	粗大ごみ(小)
		生理用品	可燃ごみ
		石油ストーブ	粗大ごみ(小)
石油ポンプ		不燃ごみ	
せっけん		可燃ごみ	
瀬戸物		不燃ごみ	
洗剤容器(紙製)		可燃ごみ	
洗剤容器(プラスチック製)		不燃ごみ	
洗濯機		家電リサイクル法対象	
栓抜き		不燃ごみ	
扇風機		粗大ごみ(小)	
洗面器(金属・プラスチック)		不燃ごみ	
洗面・化粧台		粗大ごみ(大)	
そ		造花	不燃ごみ
	掃除機	粗大ごみ(小)	
	ぞうり(ビニール製)	可燃ごみ	
た	ソファ	粗大ごみ※	
	体温計(水銀)	有害ごみ	
	体重計	不燃ごみ	
	台車	粗大ごみ(小)	
	タイヤ	市で収集しない	
	タイル	市で収集しない	

	タイルカーペット	粗大ごみ(小)	
	ダウン衣料	可燃ごみ	
	タオルケット	可燃ごみ	
	卓上式ミシン	粗大ごみ(小)	
	畳	市で収集しない	
	脱臭剤	不燃ごみ	
	タッパー	不燃ごみ	
	建具 (障子・ふすま)	粗大ごみ(小)	
	棚	粗大ごみ※	
	たばこの吸殻・箱	可燃ごみ	
	たまごの殻・パック	可燃ごみ	
	たらい	粗大ごみ(小)	
	たわし	不燃ごみ	
	単行本	資源	
	タンス	粗大ごみ※	
	ダンボール	資源	
	ち	地球儀	不燃ごみ
		チャイルドシート	粗大ごみ(小)
		茶器	不燃ごみ
		着火剤(バーベキュー用)	市で収集しない
		茶碗	不燃ごみ
		注射器類	市で収集しない
		調味料の容器	不燃ごみ
		調味料の容器(ペットボトル)	資源(ペットボトル)
		調味料の容器(びん)	資源(ビン)
		調理台	粗大ごみ(中)
		チョーク	可燃ごみ
		チラシ(広告)	資源
つ	使い捨てカイロ	可燃ごみ	
	使い捨てライター	不燃ごみ	
	机・テーブル	粗大ごみ※	
	漬け物石	市で収集しない	
	つぼ	不燃ごみ	
	積み木(木製)	可燃ごみ	
	爪切り	不燃ごみ	
	釣り網(たも)	不燃ごみ	
	釣糸	不燃ごみ	
	釣竿(5本まで)	粗大ごみ(小)	
	釣りリール	不燃ごみ	
	て	ティッシュペーパーの箱	資源
テーブル		粗大ごみ※	
テープレコーダー		小型家電	
デジタルカメラ		小型家電	
デスクマット		不燃ごみ	
鉄アレイ		粗大ごみ(小)	
テニスボール		可燃ごみ	
テニスラケット		不燃ごみ	
手袋		可燃ごみ	
テレビ(液晶)		家電リサイクル法対象	
テレビアンテナ		粗大ごみ(小)	
テレビ(ブラウン管)		家電リサイクル法対象	
テレビ台		粗大ごみ(小)	
テレフォンカード		不燃ごみ	
天眼鏡		不燃ごみ	
電気あんか		不燃ごみ	
電気温水器		粗大ごみ(大)	
電気カーペット		粗大ごみ(小)	
電気ストーブ		不燃ごみ	
電気毛布		粗大ごみ(小)	

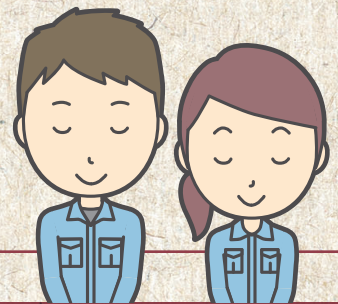
	電球	不燃ごみ
	電子辞書	小型家電
	電子ジャー	粗大ごみ(小)
	電子レンジ	粗大ごみ(中)
	天体望遠鏡	粗大ごみ(小)
	電卓	不燃ごみ
	テント一式	粗大ごみ(大)
	電話器	小型家電
と	ドア	粗大ごみ(中)
	ドアノブ	不燃ごみ
	砥石	不燃ごみ
	陶磁器類	不燃ごみ
	トースター	不燃ごみ
	特殊加工紙	可燃ごみ
	時計	不燃ごみ
	土砂	市で収集しない
	戸棚	粗大ごみ※
	トタン(網入り)	市で収集しない
	土鍋	不燃ごみ
	ドライバー	不燃ごみ
	ドライヤー	不燃ごみ
	ドラム缶(200L用)	粗大ごみ(中)
	塗料	市で収集しない
	ドリンクびん	資源(ビン)
	トレイ類	可燃ごみ
	ドレッサー	粗大ごみ(中)
	トロフィー	不燃ごみ
	とんかち(ハンマー)	不燃ごみ
な	ナイフ	不燃ごみ
	長靴	可燃ごみ
	流し台	粗大ごみ(中)
	納豆の容器	可燃ごみ
	鍋	不燃ごみ
	生ごみ	可燃ごみ
	生ごみ処理機	粗大ごみ(小)
	波板・トタン板・ブリキ板等(2m以内 5枚まで)	粗大ごみ(中)
に	二段ベッド	粗大ごみ(大)
	荷作りひも(ビニール製)	可燃ごみ
	人形ケース	粗大ごみ(小)
ぬ	ぬいぐるみ	可燃ごみ
	縫い針	不燃ごみ
ね	ネクタイ	可燃ごみ
	ねじ(金属製)	不燃ごみ
	寝袋	粗大ごみ(小)
	粘土	不燃ごみ
の	農業用ビニール	市で収集しない
	農業用肥料袋	市で収集しない
	農薬	市で収集しない
	のこぎり	不燃ごみ
	海苔容器	不燃ごみ
は	ハーモニカ	不燃ごみ
	灰皿	不燃ごみ
	パイプ(塩ビ製品を除く)	粗大ごみ(中)
	パイプ椅子	粗大ごみ(小)
	パイプベット	粗大ごみ(中)
	廃油	市で収集しない
	はかり	不燃ごみ
	白熱球	不燃ごみ
	バケツ	不燃ごみ

	はさみ	不燃ごみ
	箸(金属・プラスチック製)	不燃ごみ
	はしご	粗大ごみ(小)
	柱時計	粗大ごみ(小)
	パソコン(デスクトップ型)	市で収集しない
	パソコン(ノート型)	市で収集しない
	パソコン台	粗大ごみ(中)
	バッグ	可燃ごみ
	バックル(金属製)	不燃ごみ
	バッテリー	市で収集しない
	バット(木製・金属)	粗大ごみ(小)
	発泡スチロール	可燃ごみ
	花火	不燃ごみ
	歯ブラシ	不燃ごみ
	歯磨き粉チューブ	可燃ごみ
	紙パック(牛乳パック等)	資源
	刃物	不燃ごみ
	針	不燃ごみ
	針金	不燃ごみ
	ハンガー	不燃ごみ
	パンツ(下着)	可燃ごみ
ひ	ピアノカ	不燃ごみ
	ヒーター	粗大ごみ(小)
	ビー玉	不燃ごみ
	ビーチパラソル	粗大ごみ(小)
	ひげそり(電動式)	小型家電
	ビデオカメラ	小型家電
	ビデオテープ	不燃ごみ
	ビデオデッキ	粗大ごみ(小)
	ひな壇(ひな飾り)	粗大ごみ(大)
	ビニールシート	可燃ごみ
	火鉢	粗大ごみ(小)
ふ	ファクシミリ(家庭用)	粗大ごみ(小)
	ファンシーケース	粗大ごみ(小)
	ファンヒーター	粗大ごみ(小)
	フィルム(カメラ)	不燃ごみ
	風鈴(ガラス・プラスチック)	不燃ごみ
	フェンス	粗大ごみ(小)
	フォーク	不燃ごみ
	フォーク(使い捨て)	可燃ごみ
	ふすま	粗大ごみ(小)
	筆	不燃ごみ
	布団(2枚1組)	粗大ごみ(小)
	布団乾燥機	粗大ごみ(小)
	フライパン	不燃ごみ
	ブラインド	粗大ごみ(小)
	ぶら下がり健康器	粗大ごみ(中)
	フラワースタンド	粗大ごみ(小)
	ブランコ(既製品)	粗大ごみ(中)
	プランター	不燃ごみ
	プリンター	粗大ごみ(小)
	プリン容器	可燃ごみ
	風呂釜(ボイラー)	粗大ごみ(小)
	ブロック(コンクリート)	市で収集しない
	フロッピーディスク	不燃ごみ
	風呂のドア	粗大ごみ(中)
	風呂ふた	粗大ごみ(小)
	風呂マット	可燃ごみ
へ	ヘアブラシ	不燃ごみ

	ペット砂	粗大ごみ(小)
	ベッド	粗大ごみ※
	ベッドマット	粗大ごみ※
	ペットボトル	資源(ペットボトル)
	ベニヤ板	粗大ごみ(小)
	ベビーいす	粗大ごみ(小)
	ベビータンス	粗大ごみ(小)
	ベビーバス	粗大ごみ(小)
	ベビーベッド・ラック	粗大ごみ(中)
	ベルト(ビニール・革製)	可燃ごみ
	ヘルメット	不燃ごみ
	ペン	不燃ごみ
	勉強机	粗大ごみ(大)
	便器	市で収集しない
	便座	不燃ごみ
	ベンチ(家庭用)	粗大ごみ(中)
	ペンチ	不燃ごみ
	弁当箱	不燃ごみ
ほ	ボイラー用石油タンク	粗大ごみ(大)
	ほうき(座敷用・土間用)	不燃ごみ
	帽子	可燃ごみ
	包装紙	資源
	包丁	不燃ごみ
	包丁研ぎ器	不燃ごみ
	ボウリングボール	粗大ごみ(小)
	缶(金属・プラスチック製)	不燃ごみ
	ホース	可燃ごみ
	ホースリール	粗大ごみ(小)
	ポータブルトイレ(プラスチック製)	粗大ごみ(大)
	ボールペン	不燃ごみ
	ホーロー鍋	不燃ごみ
	歩行器	粗大ごみ(小)
	ボタン型電池	有害ごみ
	ホチキス(ステープラー)	不燃ごみ
	ポット	不燃ごみ
	ホットプレート	不燃ごみ
	ボディボード	粗大ごみ(小)
	ほ乳瓶(ガラス・プラスチック)	不燃ごみ
	ポリバケツ (45L)	粗大ごみ(小)
	保冷剤	不燃ごみ
	本棚	粗大ごみ※
	ポンプ(単体)	粗大ごみ(小)
ま	麻雀パイ	不燃ごみ
	マイク	不燃ごみ
	マグネット	不燃ごみ
	まくら	可燃ごみ
	マッサージ機(チェア以外)	粗大ごみ(小)
	マッサージチェア	粗大ごみ(大)
	マットレス(厚さ10cm以内、2枚1組)	粗大ごみ(小)
	まな板(プラスチック製)	不燃ごみ
	マニキュアびん	不燃ごみ
	マフラー	可燃ごみ
	魔法瓶	不燃ごみ
	豆電球	不燃ごみ
	まんが本	資源
み	ミキサー	不燃ごみ
	ミシン(卓上式を除く)	粗大ごみ(大)
	水切りネット(ビニール製)	可燃ごみ
	ミニコンポ(一式)	粗大ごみ(中)

	ミニ物置	粗大ごみ(中)
	耳かき(金属・プラスチック)	不燃ごみ
む	虫かご(金属・プラスチック)	不燃ごみ
	蒸し器	不燃ごみ
	虫めがね	不燃ごみ
	名刺	可燃ごみ
め	めがね	不燃ごみ
	メジャー	不燃ごみ
も	毛布 (2枚1組)	粗大ごみ(小)
	木材・木片	可燃ごみ
	餅つき機	粗大ごみ(小)
	モップ(化学繊維製)	不燃ごみ
	物置	粗大ごみ※2
	物干し(コンクリートは除く)	粗大ごみ(中)
	物干し竿(長さ2m以内)	粗大ごみ(小)
	物干し台(コンクリートは除く)	粗大ごみ(小)
	門扉	粗大ごみ(中)
や	やかん	不燃ごみ
	薬品類	市で収集しない
ゆ	ゆかた	可燃ごみ
	ゆたんぽ	不燃ごみ
	ゆりかご	粗大ごみ(小)
	湯沸器(台所専用)	粗大ごみ(小)
	湯沸器(風呂台所兼用)	粗大ごみ(大)
よ	ヨーグルト容器	可燃ごみ
	浴槽(プラスチック・ステンレス製)	粗大ごみ(大)
	よしず	粗大ごみ(中)
ら	ライター	不燃ごみ
	ラケット	不燃ごみ
	ラジオ	小型家電
	ラジカセ	粗大ごみ(小)
	ラック	粗大ごみ※
	ラップ類	可燃ごみ
	ランドセル	可燃ごみ
	ランニングマシーン	粗大ごみ(大)
	ランプ	不燃ごみ
り	リモコン	不燃ごみ
る	ルーズリーフ	不燃ごみ
れ	冷蔵庫	家電リサイクル法対象
	冷風機	粗大ごみ(中)
	冷房器具	粗大ごみ(中)
	レコード盤	不燃ごみ
	レコードプレーヤー	粗大ごみ(小)
	レジャー用テーブル	粗大ごみ(中)
	レンガ	市で収集しない
	レンズ	不燃ごみ
ろ	ローイングマシン	粗大ごみ(中)
	ローソク	可燃ごみ
	ロープ	可燃ごみ
	ローラースケート	不燃ごみ
	ロッカー	粗大ごみ※
	ロッキングチェア	粗大ごみ(中)
わ	ワープロ(ノート式)	粗大ごみ(小)
	輪ゴム	可燃ごみ
	ワゴン	粗大ごみ※
	ワッペン	可燃ごみ
	割り箸	可燃ごみ
	腕章(ビニール製)	可燃ごみ

市民の皆様におかれましては、本市における一般廃棄物の  
適正処理と施設の効率的な運営を図るため、  
今後とも“ごみの減量化・資源化の取組み”に  
ご協力をお願い致します。



お問い合わせ

鹿嶋市市民生活部 廃棄物対策課

〒314-8655 茨城県鹿嶋市大字平井1187番地1  
電話.0299-82-2911(内線354~358)

<https://www.city.kashima.ibaraki.jp/soshiki/32/>

