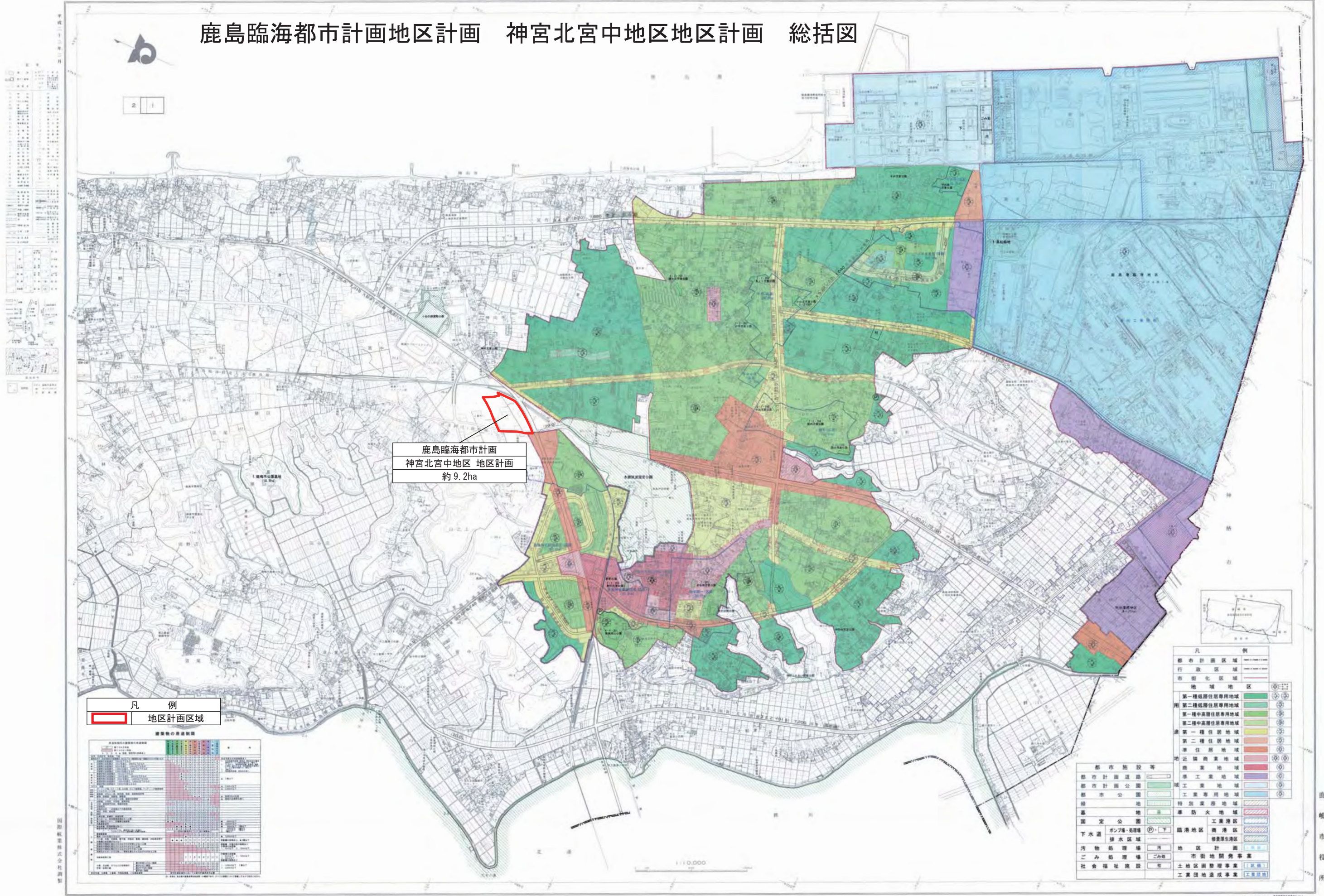


鹿島臨海都市計画図(鹿嶋市)

鹿島臨海都市計画地区計画 神宮北宮中地区地区計画 総括図



鹿島臨海都市計画
神宮北宮中地区 地区計画
約 9.2ha

凡 例
地区計画区域

建築物の用途制限	
第一種低層住居専用地域	第一種中高層住居専用地域
第二種低層住居専用地域	第二種中高層住居専用地域
第一種住居地域	第二種住居地域
準住居地域	地区商業地域
工業地域	工業専用地域
特別用途地域	準防火地域
公園	工業港区
臨港地区	商港区
修繕地区	修繕地区
市街地開発事業	市街地開発事業
土地改良事業	土地改良事業
工業団地造成事業	工業団地造成事業

凡 例	
都市計画区域	行政区域
市街化区域	地域地区
第一種低層住居専用地域	第一種中高層住居専用地域
第二種低層住居専用地域	第二種中高層住居専用地域
第一種住居地域	第二種住居地域
準住居地域	地区商業地域
工業地域	工業専用地域
特別用途地域	準防火地域
公園	工業港区
臨港地区	商港区
修繕地区	修繕地区
市街地開発事業	市街地開発事業
土地改良事業	土地改良事業
工業団地造成事業	工業団地造成事業

鹿嶋市役所