

鹿嶋市洪水避難地図

Kashima City Flood Evacuation Map

鹿嶋市洪水避難地圖

카시마시 홍수 대피 지도

北浦・鰐川洪水ハザードマップ

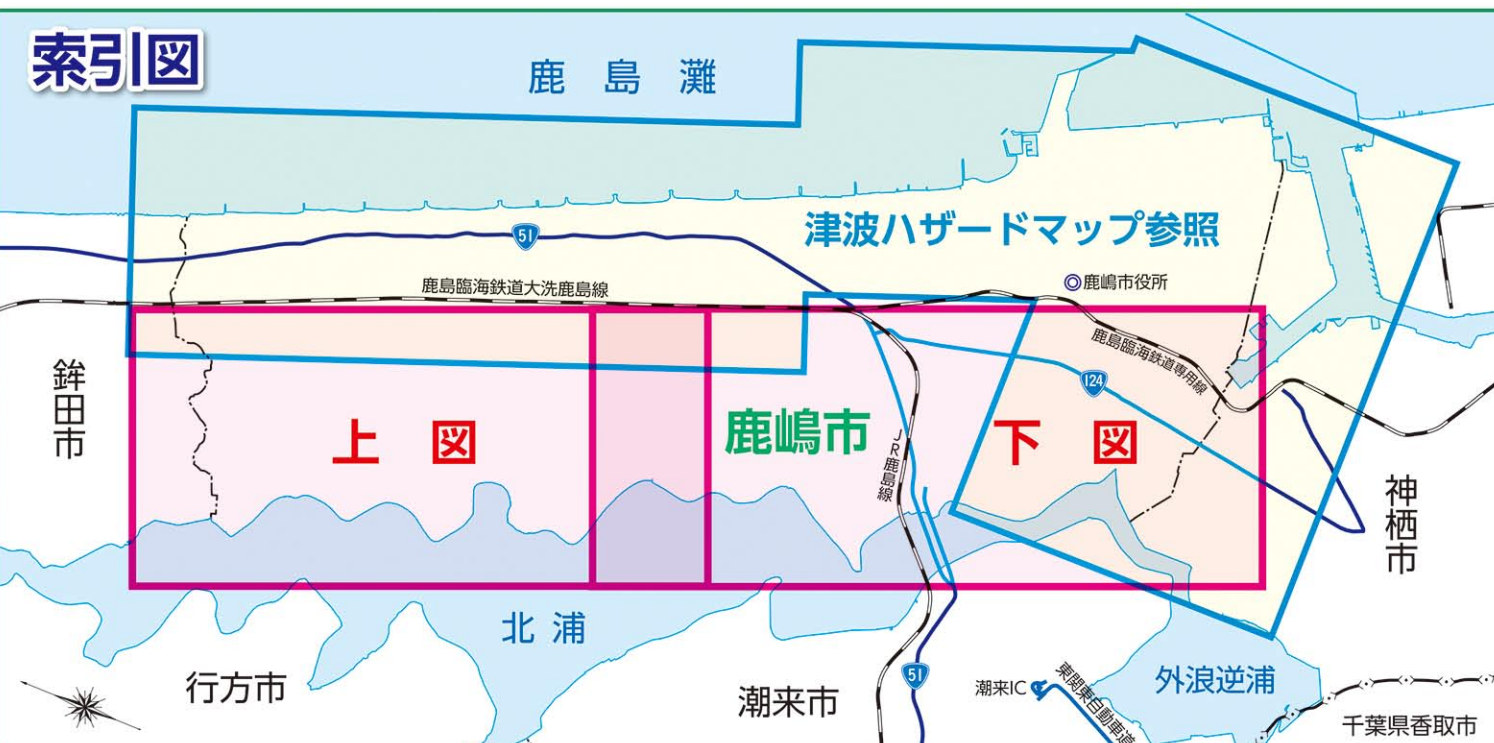
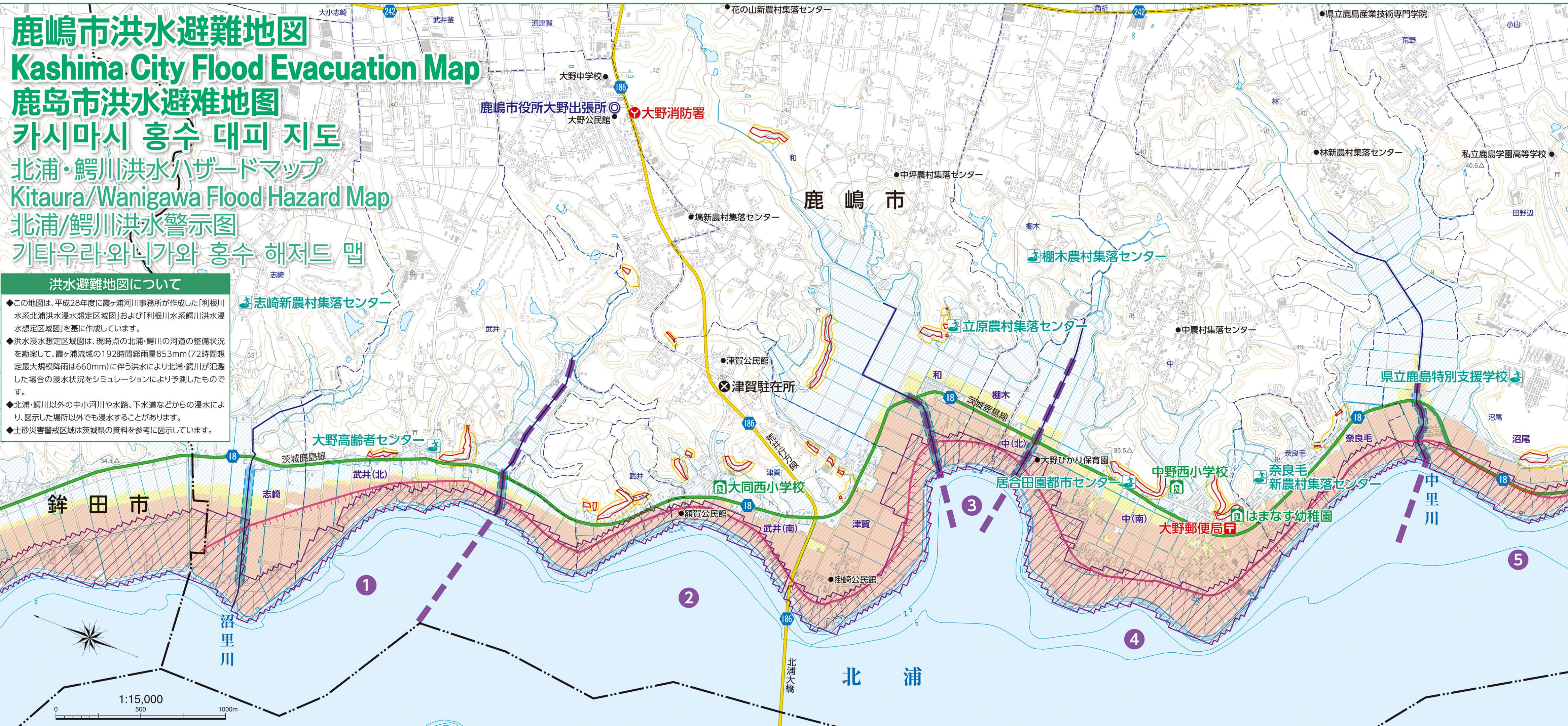
Kitaura/Wanigawa Flood Hazard Map

北浦/鰐川洪水警示图

기타우라와니가와 홍수 해저드 맵

洪水避難地図について

- ◆この地図は、平成28年度に霞ヶ浦河川事務所が作成した「利根川水系北浦洪水浸水想定区域図」および「利根川水系鰐川洪水浸水想定区域図」を基に作成しています。
- ◆洪水浸水想定区域図は、現時点の北浦・鰐川の河道の整備状況を勘案して、霞ヶ浦流域の192時間総雨量853mm(72時間想定最大規模降雨は660mm)に伴う洪水により北浦・鰐川が氾濫した場合の浸水状況をシミュレーションにより予測したものです。
- ◆北浦・鰐川以外の中小河川や水路、下水道などからの浸水により、図示した場所以外でも浸水することがあります。
- ◆土砂災害警戒区域は茨城県の資料を参考に図示しています。



避難ブロック	緊急避難場所 Emergency evacuation center 緊急避難所 긴급 대피장소				避難所 Evacuation center 대피소		
	内容	名称	住所	電話番号 市外局番0299	名称	住所	電話番号 市外局番0299
1	志崎・武井(北)	志崎新農村集落センター	志崎590	-	大同西小学校(※)	武井264	69-0027
	大野高齢者センター	武井1399	-				
2	武井(南)・津賀	大同西小学校(※)	武井264	69-0027	中野西小学校	中1729-3	69-0042
	立原農村集落センター	和1826-1	-				
3	和・柵木・中(北)	柵木農村集落センター	柵木370	-	はまなす幼稚園	中595	69-2880
	居合田園都市センター	中1747	-				
4	中(南)・奈良毛	中野西小学校	中1729-3	69-0042	はまなす幼稚園	中595	69-2880
	はまなす幼稚園	中595	69-2880				
5	沼尾	奈良毛新農村集落センター	奈良毛373	-	豊郷小学校	須賀1170	82-2936
	県立鹿嶋特別支援学校	沼尾1196	82-7700				
6	須賀・爪木(北)	須賀公民館(地区避難場所)	-	-	豊郷公民館	須賀1692-1	82-7246
	豊郷小学校	須賀1170	82-2936				
7	爪木(南)	豊郷公民館	須賀1692-1	82-7246	豊郷公民館	須賀1692-1	82-7246
	地城子育て支援センター	須賀372-1	83-4152				
8	大船津	爪木田園都市センター(地区避難場所)	-	-	鹿島公民館	城山4-7-17	83-5650
		鹿野中学校	城山4-7-10	83-6621			
		鹿島小学校	城山4-3-43	82-1044			
		鹿島公民館	城山4-7-17	83-5650			
9	根三田	県立鹿嶋高等学校	城山2-2-19	82-1903	鹿野中学校	城山4-7-10	83-6621
		緊急時:豊津小学校(2階以上)	大船津2328-1	82-1139			
10	下郷・佐田	根三田区公会堂(地区避難場所)	-	-	鹿島小学校	城山4-3-43	82-1044
		佐田公会堂(地区避難場所)	-	-			
11	木滝・粟生・国末 泉川・谷原・長柵 鰐川	佐田保育園	佐田503	82-0198	高松公民館	木滝478-53	83-0841
		高松中学校	木滝274	82-1545			
		高松小学校	粟生301	82-4620			
		高松公民館	木滝478-53	83-0841			
		高松小学校	粟生301	82-4620			
		高松幼稚園	粟生301	82-6067			
緊急時:高松地区防災公園	谷原1473	82-2911					
緊急時:ホテルルートイン鹿嶋	長柵2275-1	90-7511					
緊急時:鰐川浄水場(2階以上)	鰐川1234	83-2551					

(※)土砂災害警戒時は大野公民館を使用
 :土砂災害警戒区域内にある避難場所・避難所