

# 鹿嶋市洪水ハザードマップ

## Kashima City Flood Hazard Map

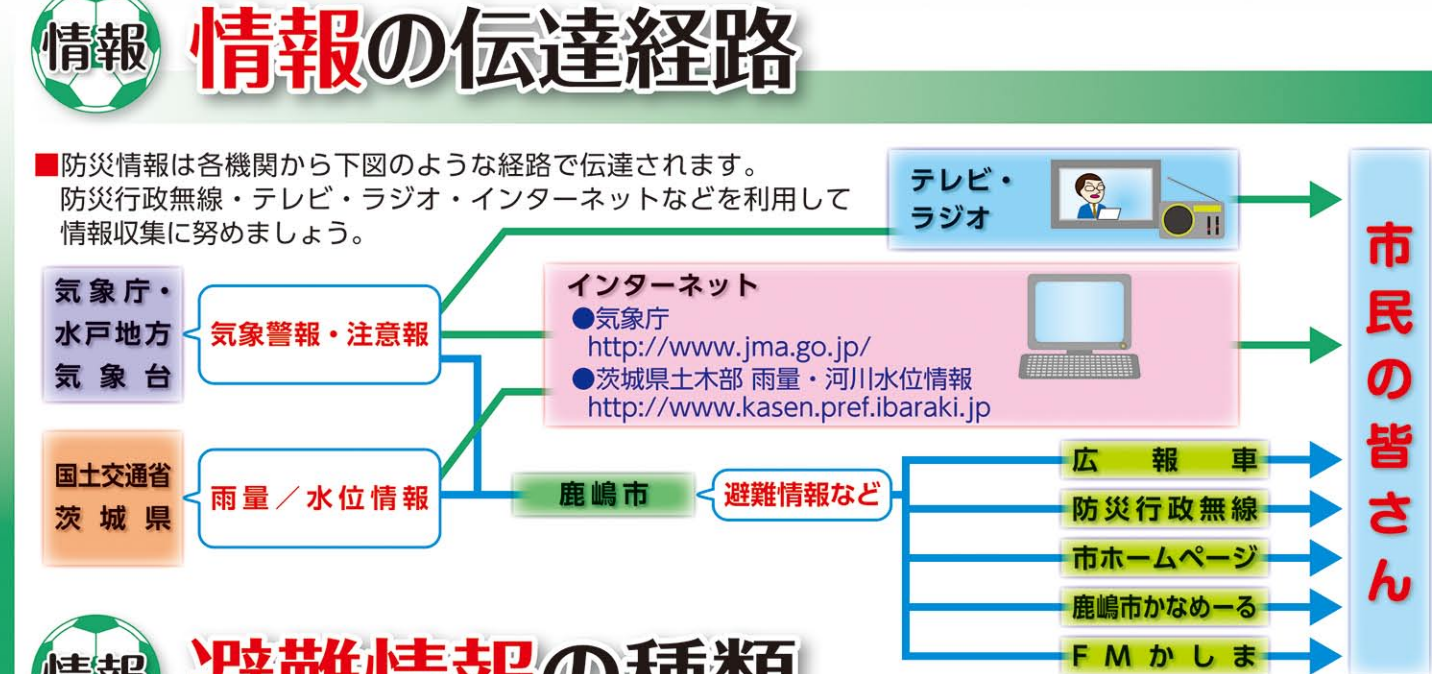
### 鹿嶋市洪水警報

#### 카시마시 홍수 해저드 맵



### 我が家の防災メモ (災害時の主な連絡先)

| 避難(集合)場所  | 避難場所 | 緊急連絡先(親戚・知人等) |
|-----------|------|---------------|
| 避難(集合)場所  | 避難場所 | 緊急連絡先(親戚・知人等) |
| 名前        | 生年月日 | 血液型           |
| 会社・学校等の住所 | 電話番号 |               |



### 避難情報の種類

| 情報の種類           | 洪水時の行動     |
|-----------------|------------|
| 避難準備情報・高齢者等避難開始 | 災害時要援護者は避難 |
| 避難勧告            | 直ちに避難する    |
| 避難指示(緊急)        | 直ちに避難を完了する |

- 鹿嶋市かなめーる
- 防災行政無線
- FMかしま 76.7MHz

### 避難所一覧 (全84箇所)

| No | 区分 | 指定緊急避難場所     | 所在地          | 電話番号    | 備考 |
|----|----|--------------|--------------|---------|----|
| 1  | 小  | 中央公民館        | 鹿嶋市宮中4631-1  | 83-1551 | ○  |
| 2  | 小  | 鹿嶋公民館        | 鹿嶋市城山4-7-17  | 83-5650 | ○  |
| 3  | 小  | 三笠公民館        | 鹿嶋市宮中2042-1  | 82-6211 | ○  |
| 4  | 小  | 高松公民館        | 鹿嶋市木湊478-53  | 83-0841 | ○  |
| 5  | 小  | 鉢形公民館        | 鹿嶋市鉢形3-15-1  | 90-3430 | ○  |
| 6  | 小  | 平井公民館        | 鹿嶋市平井1128-64 | 84-4228 | ○  |
| 7  | 小  | 豊津公民館        | 鹿嶋市大船津4277-6 | 83-5680 | ○  |
| 8  | 小  | 鹿嶋公民館        | 鹿嶋市津賀1692-1  | 82-7246 | ○  |
| 9  | 小  | 波野公民館        | 鹿嶋市明石520-2   | 83-3573 | ○  |
| 10 | 小  | はまなす公民館      | 鹿嶋市角折2096-1  | 69-6211 | ○  |
| 11 | 小  | 大野公民館        | 鹿嶋市津賀1919-1  | 69-1116 | ○  |
| 12 | 小  | 鹿嶋小学校        | 鹿嶋市城山4-3-43  | 82-1044 | ○  |
| 13 | 小  | 三笠小学校        | 鹿嶋市宮中2042-1  | 82-8101 | ○  |
| 14 | 小  | 高松小学校        | 鹿嶋市栗生301     | 82-4620 | ○  |
| 15 | 小  | 鉢形小学校        | 鹿嶋市鉢形3-15-1  | 82-5011 | ○  |
| 16 | 小  | 平井小学校        | 鹿嶋市平井20-2    | 82-1751 | ○  |
| 17 | 小  | 豊津小学校        | 鹿嶋市大船津2328-1 | 82-1139 | ○  |
| 18 | 小  | 豊郷小学校        | 鹿嶋市津賀1170    | 82-2936 | ○  |
| 19 | 小  | 波野小学校        | 鹿嶋市明石516     | 82-7900 | ○  |
| 20 | 小  | 大同東小学校       | 鹿嶋市荒井373     | 69-0022 | ○  |
| 21 | 小  | 大同西小学校       | 鹿嶋市荒井264     | 69-0027 | ○  |
| 22 | 小  | 中野東小学校       | 鹿嶋市荒井1221    | 69-0108 | ○  |
| 23 | 小  | 中野西小学校       | 鹿嶋市中1729-3   | 69-0042 | ○  |
| 24 | 小  | 鹿嶋中学校        | 鹿嶋市宮中2398-1  | 82-1455 | ○  |
| 25 | 小  | 高松中学校        | 鹿嶋市木湊274     | 82-1545 | ○  |
| 26 | 小  | 鹿野中学校        | 鹿嶋市城山4-7-10  | 83-6621 | ○  |
| 27 | 小  | 平井中学校        | 鹿嶋市平井1125-1  | 83-6671 | ○  |
| 28 | 小  | 大同中学校        | 鹿嶋市津賀1925-1  | 69-0023 | ○  |
| 29 | 小  | 平井小学校・量上     | 鹿嶋市平井20-2    | 82-1751 | ○  |
| 30 | 小  | 鹿嶋勤労文化会館     | 鹿嶋市宮中325-1   | 83-5911 | ○  |
| 31 | 小  | 総合福祉センター     | 鹿嶋市平井1350-45 | 83-6185 | ○  |
| 32 | 小  | 平井コミュニティセンター | 鹿嶋市平井1-300   | 83-4555 | ○  |
| 33 | 小  | カシマスポーツセンター  | 鹿嶋市神向寺23-2   | 83-1600 | ○  |
| 34 | 小  | 鹿嶋市市民センター    | 鹿嶋市神向寺55-1   | 82-2922 | ○  |
| 35 | 小  | 高松地区防災公園     | 鹿嶋市宮中1473    | 82-2911 | ○  |
| 36 | 小  | 三笠幼稚園        | 鹿嶋市平井1184    | 82-6150 | ○  |
| 37 | 小  | 波野幼稚園        | 鹿嶋市神向寺126    | 82-7647 | ○  |
| 38 | 小  | 高松幼稚園        | 鹿嶋市栗生301     | 82-4667 | ○  |
| 39 | 小  | はまなす幼稚園      | 鹿嶋市角折372-1   | 83-4152 | ○  |
| 40 | 小  | 宮下保育園        | 鹿嶋市宮下595     | 69-2880 | ○  |
| 41 | 小  | 佐田保育園        | 鹿嶋市宮下1-9-5   | 82-0199 | ○  |
| 42 | 小  | 佐田保育園        | 鹿嶋市佐田503     | 82-0198 | ○  |

### 安否情報の確認

#### 災害時の声の伝言板 171

#### 災害用伝言ダイヤル

171-1-0299-自宅の電話番号

171-2-0299-自宅の電話番号

### 災害用伝言板への安否情報及び確認方法

登録方法

- ① Menu画面に表示される「災害用伝言板」を選択
- ② 「登録」を選択
- ③ 「無事です」等の状態の選択と100文字以内のコメントを入力
- ④ 「登録」を押して完了

確認方法

- ① Menu画面に表示される「災害用伝言板」を選択
- ② 「確認」を選択
- ③ 安否の確認したい人の携帯電話番号を入力
- ④ 「検索」を押して伝言を確認

### 非常持ち出し品のチェックリスト

- 携帯ラジオ
- 飲料水・食料
- 生活用品・衛生用品
- ライト・ろうそく
- 救急薬品・常備薬
- 衣類
- ヘルメット(防災ずきん)
- 現金
- 通帳類・証明類・印鑑

### 風水害 気象情報

#### 気象情報の種類と説明

| 注意報        | 大雨により災害が起こるおそれがあるとき                      |
|------------|--|
| 警報         | 大雨により重大な災害の起こるおそれがあるとき                   |
| 特別警報       | 大雨により重大な災害の起こるおそれがあるとき                   |
| 洪水注意報      | 洪水により災害が起こるおそれがあるとき                      |
| 洪水警報       | 洪水により重大な災害の起こるおそれがあるとき                   |
| 土砂災害警戒情報   | 大雨による土砂災害発生の危険度が高まったとき                   |
| 記録的短時間大雨情報 | 数年に1回程度発生する激しい短時間の大雨を観測、または解析したことを発表する情報 |

#### 雨の強さと降り方

| 1時間の雨量(mm) | 予報用語    | 雨の降り方・災害発生状況  |
|------------|---------|---|
| 10~20      | やや強い雨   | ザーザーと降り、話し声がよく聞こえない。地面に水たまりができる。                            |
| 20~30      | 強い雨     | どしゃ降り。側溝や下水、小さな川があふれ、小規模なけがけ崩れが始まる。                         |
| 30~50      | 激しい雨    | バケツをひっくり返したように降り、道路が川のようになる。けがけ崩れが起きやすくなり、都市では下水管から雨水があふれる。 |
| 50~80      | 非常に激しい雨 | 滝のように降り、マンホールから水が噴出する。                                      |
| 80以上       | 猛烈な雨    | 息苦しくなるような圧迫感があり、恐怖を感じる。大規模な災害が発生するおそれ強く、嚴重な警戒が必要。           |

### 風水害 外水氾濫と内水氾濫

#### 外水とは

河川の氾濫又は堤防の決壊により発生する浸水

#### 内水とは

排水施設の能力不足や河川の水位上昇によって、雨水が排水しきれずに発生する浸水

### 知識 鹿嶋市で起こりうる土砂災害の特徴と備え

#### がけ崩れ(急傾斜地の崩壊)

がけ崩れは、鹿嶋市で想定されている土砂災害です。これは地震や大雨・長雨により水が地面にしみ込んで土の抵抗力が弱くなり、突然斜面が崩落する現象をいいます。特に人家の近くで突然発生すると逃げ遅れる人が多く、大きな人的被害をもたらします。

#### がけ崩れの危険性

- 崩れた土砂は、斜面の高さの2-3倍も離れた距離まで飛ぶことがあります。また突然発生し、スピードが早いので、危険を感じたらすばやく避難してください。

#### がけ崩れの前兆現象

- がけから急に水がわき出る
- がけから出た水が急に止まりました
- がけの土がゆるむ
- 土が地鳴りする
- がけから石がバラバラ落ちてくる
- がけがひび割れができる
- がけがふくらむ

#### 土砂災害から身を守るために

土砂災害は長雨や大雨が降っている時だけではなく、雨が止んでも十分な警戒が必要です。

- 土砂災害(特別)警戒区域の確認
- 大雨警報、土砂災害警戒情報などに注意する
- 土砂災害警戒情報が発表されたら早めに避難する

### 風水害 大雨が降ってきたら

#### 家の中にいる場合

- 雨戸・雨どいの点検
- 気象情報の確認
- 万が一浸水した場合に備え、避難所の再チェック・非常持ち出し品の確認等

#### 避難時の心得

- 避難所では共同生活のルールを守りましょう。
- 避難所では、大勢の方で共同生活をしていただくこととなります。

### 準備 日頃からの心得・準備

- 避難所や避難路を確認しましょう
- 避難所から災害時要援護者へのお問い合わせ
- 天気予報や気象情報に気をつける
- 家のまわりを点検・整備しておきましょう
- 道路の閉鎖や雨水ますの点検
- 土のうや排水ポンプを準備しておきましょう

### 情報 関係機関連絡先一覧

#### 医療機関

| No | 区分 | 施設名          | 所在地          | 電話番号    |
|----|----|--------------|--------------|---------|
| 1  | 小  | あいクリニック      | 鹿嶋市大津3163    | 83-0290 |
| 2  | 小  | アークスポーツクリニック | 鹿嶋市宮中204-1   | 83-0111 |
| 3  | 小  | 出雲クリニック      | 鹿嶋市宮中10-18   | 83-0119 |
| 4  | 小  | 井上内科医院       | 鹿嶋市東4-5      | 77-9911 |
| 5  | 小  | 大久保クリニック     | 鹿嶋市宮中297-3   | 84-1192 |
| 6  | 小  | 大野診療所        | 鹿嶋市下郷3-1     | 83-7670 |
| 7  | 小  | 鹿嶋クリニック      | 鹿嶋市宮中11-14   | 83-2525 |
| 8  | 小  | かまクリニック      | 鹿嶋市宮中1995-25 | 83-1515 |
| 9  | 小  | 鹿嶋市立病院       | 鹿嶋市城山4-3-37  | 83-1122 |
| 10 | 小  | 鹿嶋市立病院       | 鹿嶋市明石520-2   | 83-1122 |
| 11 | 小  | 鹿嶋市立病院       | 鹿嶋市明石520-2   | 83-1122 |
| 12 | 小  | 鹿嶋市立病院       | 鹿嶋市明石520-2   | 83-1122 |
| 13 | 小  | 鹿嶋市立病院       | 鹿嶋市明石520-2   | 83-1122 |
| 14 | 小  | 鹿嶋市立病院       | 鹿嶋市明石520-2   | 83-1122 |
| 15 | 小  | 鹿嶋市立病院       | 鹿嶋市明石520-2   | 83-1122 |

#### 消防署

| No | 区分 | 施設名   | 所在地         | 電話番号    |
|----|----|-------|-------------|---------|
| 1  | 小  | 鹿嶋消防署 | 鹿嶋市宮中1959-1 | 82-0110 |
| 2  | 小  | 鹿嶋消防署 | 鹿嶋市宮中3-1-2  | 84-0110 |
| 3  | 小  | 鹿嶋消防署 | 鹿嶋市平井219    | 69-2287 |
| 4  | 小  | 鹿嶋消防署 | 鹿嶋市平井131-2  | 69-0137 |
| 5  | 小  | 鹿嶋消防署 | 鹿嶋市山1099-8  | 69-0139 |

#### 市役所

| No | 区分 | 施設名   | 所在地         | 電話番号    |
|----|----|-------|-------------|---------|
| 1  | 小  | 鹿嶋市役所 | 鹿嶋市宮中1187-1 | 82-2911 |
| 2  | 小  | 鹿嶋市役所 | 鹿嶋市津賀1919-1 | 69-1111 |