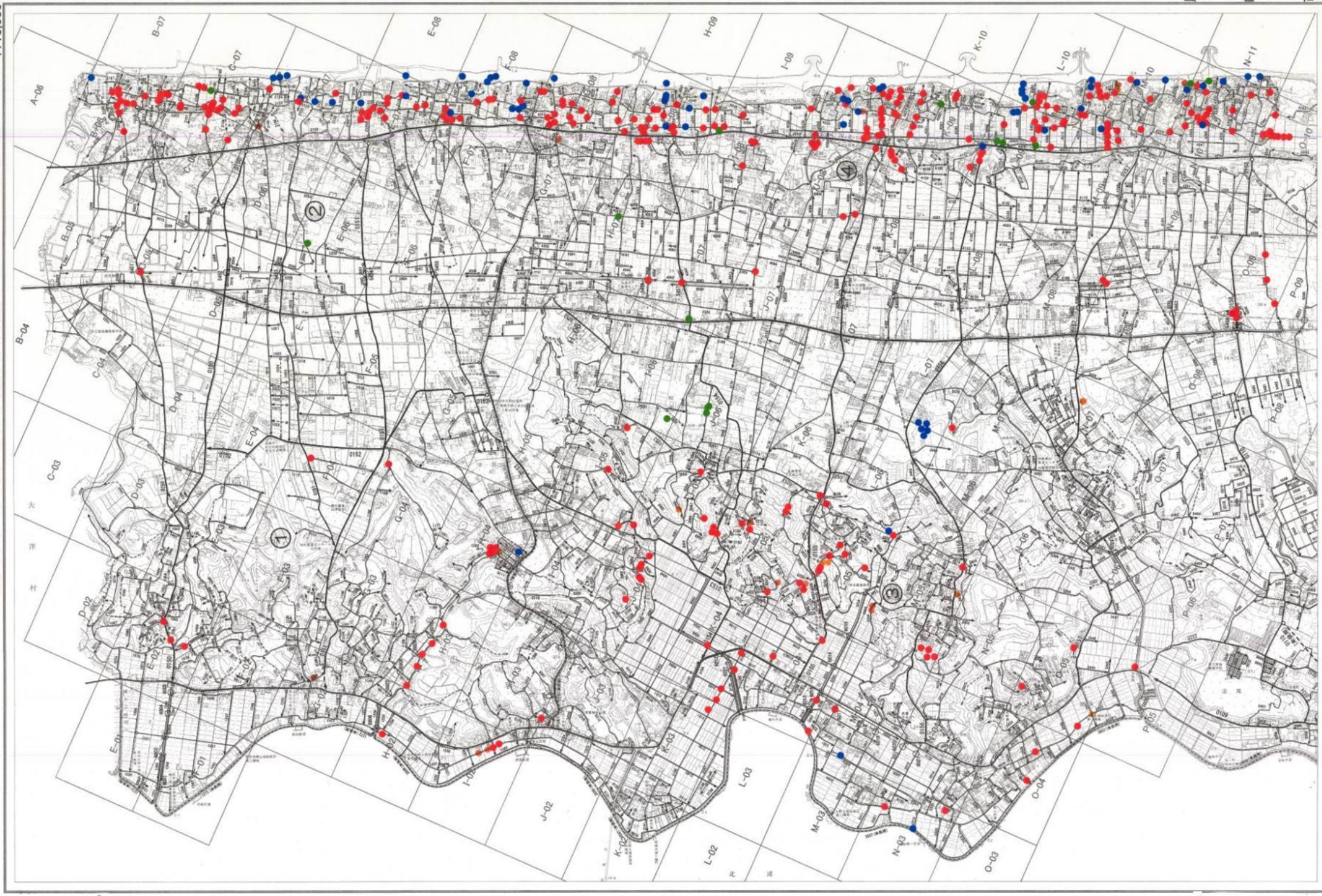


東日本大震災被災状況マップ

鹿嶋市（大野区域） 平成23年6月10日現在

1:10,000



〈鹿嶋市建設業協同組合提供〉

- 被災箇所の凡例
- 道路
 - 崖
 - 水路
 - その他

地区名	道路	崖	水路	その他
大小島地区	1	0	0	0
大野地区	15	2	1	1
鹿嶋地区	10	1	0	0
東野地区	8	0	0	0
南野地区	5	0	0	0
北野地区	3	0	0	0
小島地区	2	0	0	0

地区名	道路	崖	水路	その他
東野地区	1	0	0	0
南野地区	1	0	0	0
北野地区	1	0	0	0
東野地区	1	0	0	0
南野地区	1	0	0	0
北野地区	1	0	0	0
東野地区	1	0	0	0
南野地区	1	0	0	0
北野地区	1	0	0	0