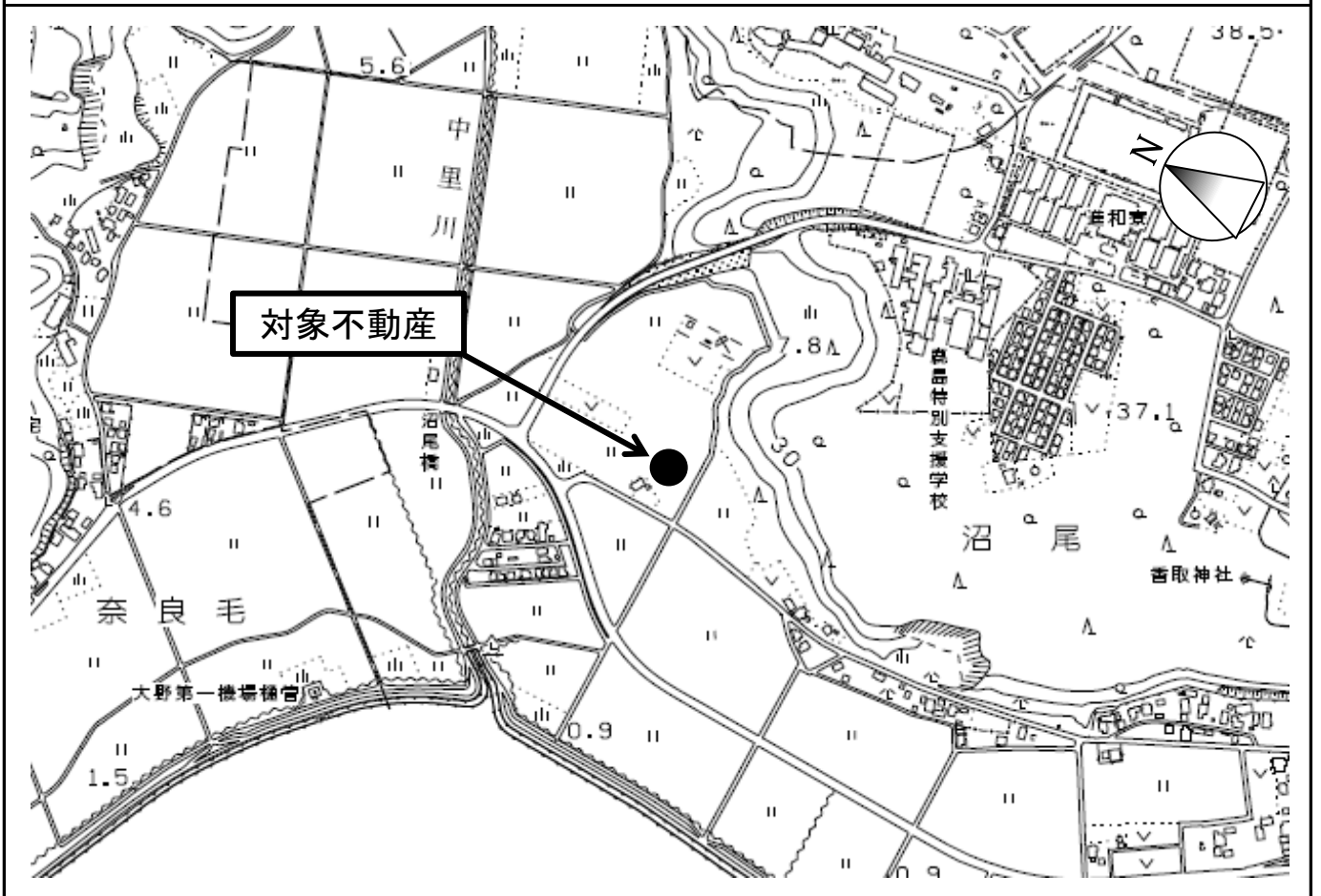
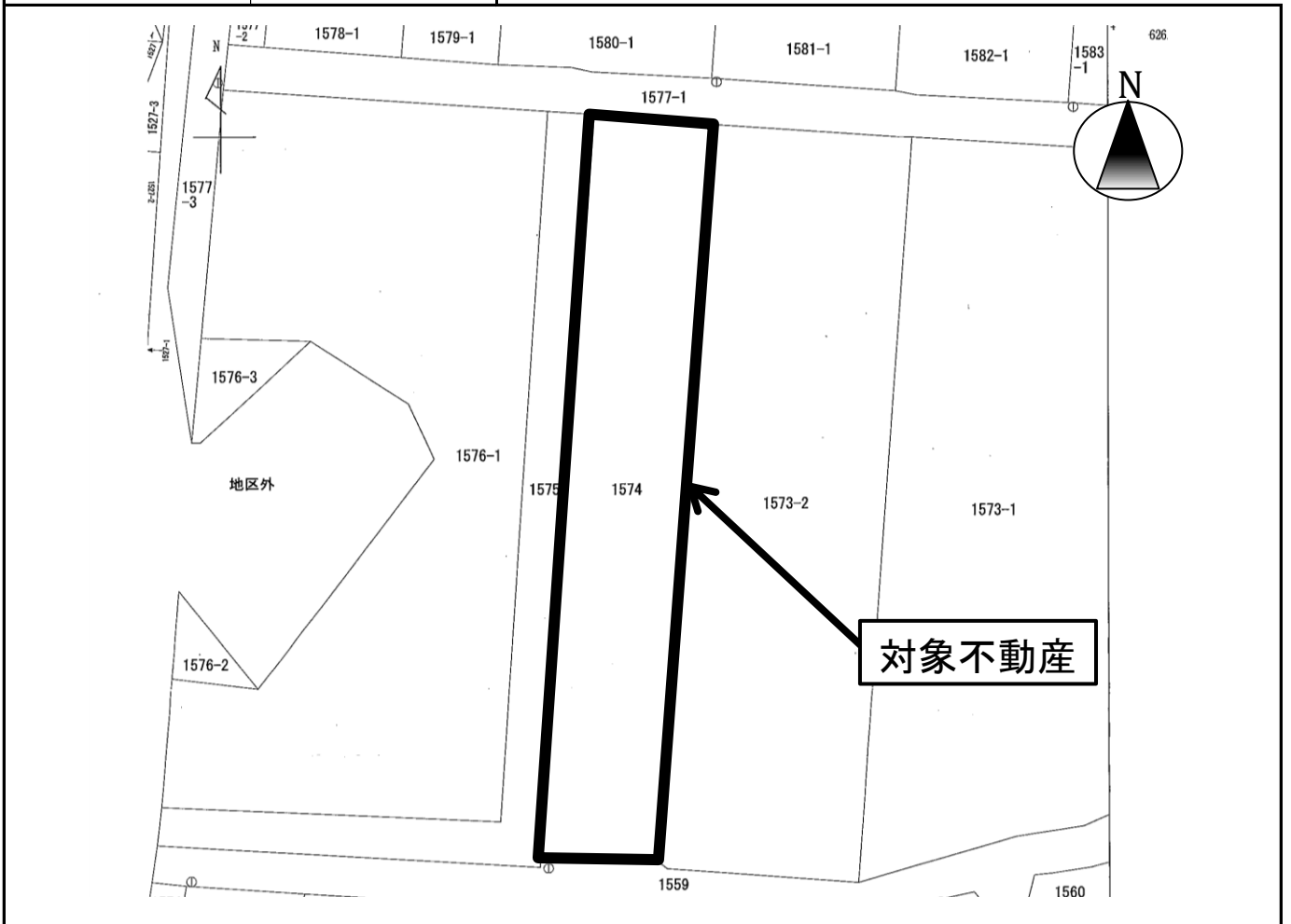


別紙1(その2)

売却区分番号	K1-8	入札日時	令和元年11月29日	午後1時20分から
			令和元年11月29日	午後2時00分まで
見積価額	440,000 円		公売保証金	50,000 円
財産の表示 (土地) (1) 所在地 鹿嶋市大字沼尾字池下 地番 1574番 地目 田 地積 1522㎡ 以上登記簿による表示				
物件の位置	JAなめがたしおさい鹿嶋支店の北西方約8.8km(道路距離)			
公法上の規制	区域:市街化調整区域 用途地域:指定なし 農用地指定の有無:指定あり 指定建ぺい率:60% 指定容積率:200% 農地の区分:第一種農地			
接道状況	南側 幅員約3メートル 市道 水路を介して1メートル程度低く接しています。			
物件の概況	地勢	ほぼ平坦		
	形状	ほぼ長方形		
使用状況等	耕作中の田です。			
特記事項	1. 農地につき、鹿嶋市農業委員会の「買受適格証明書」の提出が必要です。手続等については、鹿嶋市農業委員会へお問い合わせください。 2. 農地法第3条の許可済みの土地利用権は設定されておりません。 鹿嶋湖岸北部土地改良区から毎年賦課金が課されます。 3. 賦課金の未納はありません。(令和元年6月25日現在) 4. 賦課金の未納が発生した場合は、買受人に承継されます。詳細は、鹿嶋湖岸北部土地改良区へお問い合わせください。			
留意事項	公売は現況有姿により行うものであるため、次の一般事項を十分ご理解の上、公売へご参加ください。 1. 公売財産の面積等は公簿上によるものです。あらかじめその現況及び関係公簿等を確認してください。 2. 公売財産に隠れた瑕疵(かし)があっても、執行機関(鹿嶋市)は、担保責任を負いません。 3. 執行機関(鹿嶋市)は、公売財産の引渡しの義務を負わないため、使用者又は占有者に対して明渡しを求める場合や不動産内にある動産の処理などはすべて買受人の責任において行うこととなります。 4. 土地の境界確定は、買受人が行う必要があります。隣接地所有者と協議してください。 5. 公売物件情報として記載されている図面・内容が現況と異なる場合は、現況が優先します。 6. 土壌汚染やアスベストなどに関する専門的な調査は行っていません。			

売却区分番号

K1-8



売却区分番号

K1-8

