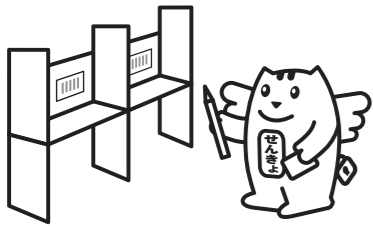
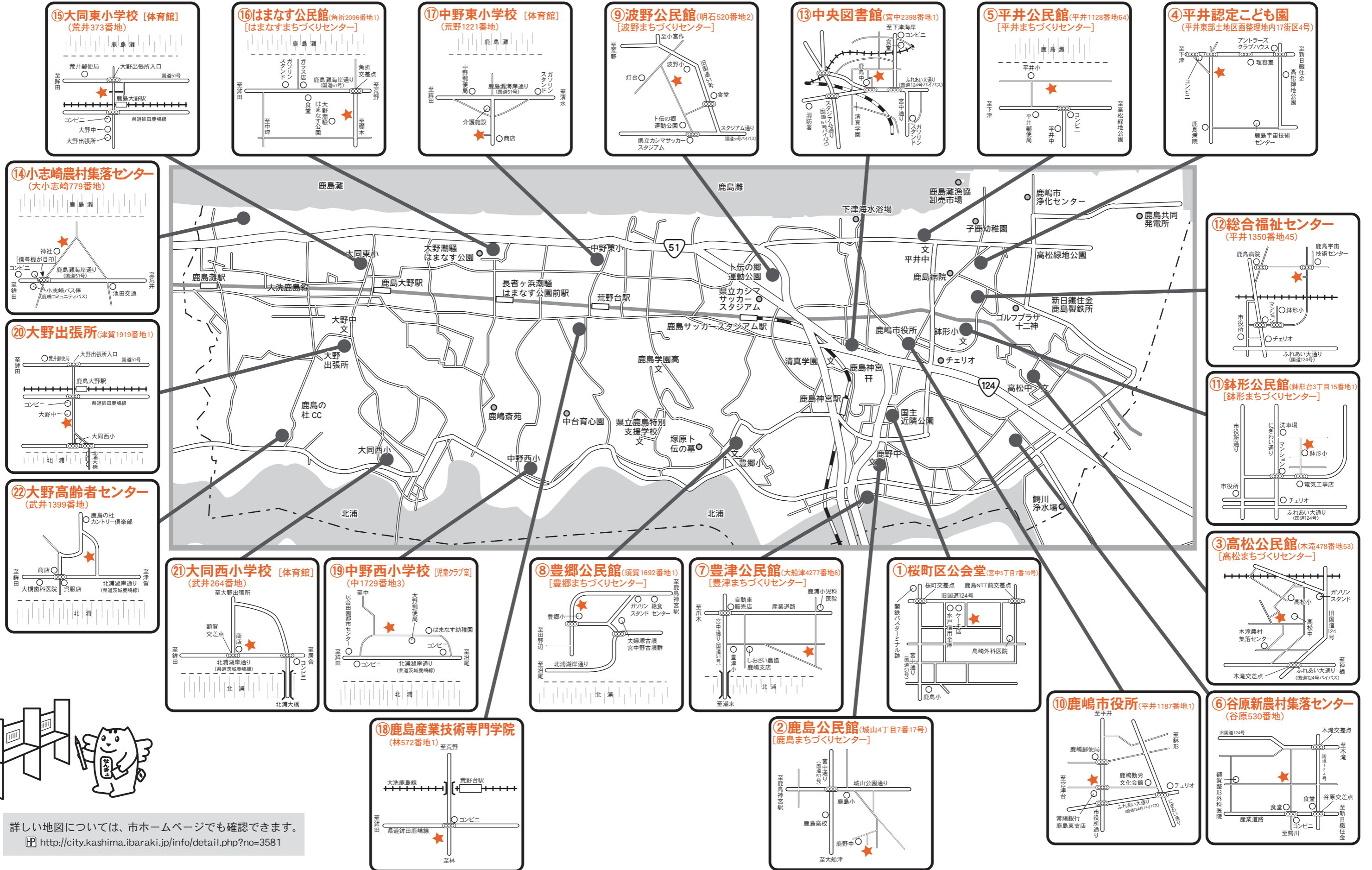


# 投票所の略図

投票日当日は、必ず投票所入場券に記載されている投票所で投票してください。  
※番号は1ページの投票区と同じものです。★=投票所

## 投票時間は、午前7時から午後6時までです



詳しい地図については、市ホームページでも確認できます。  
HP <http://city.kashima.ibaraki.jp/info/detail.php?no=3581>